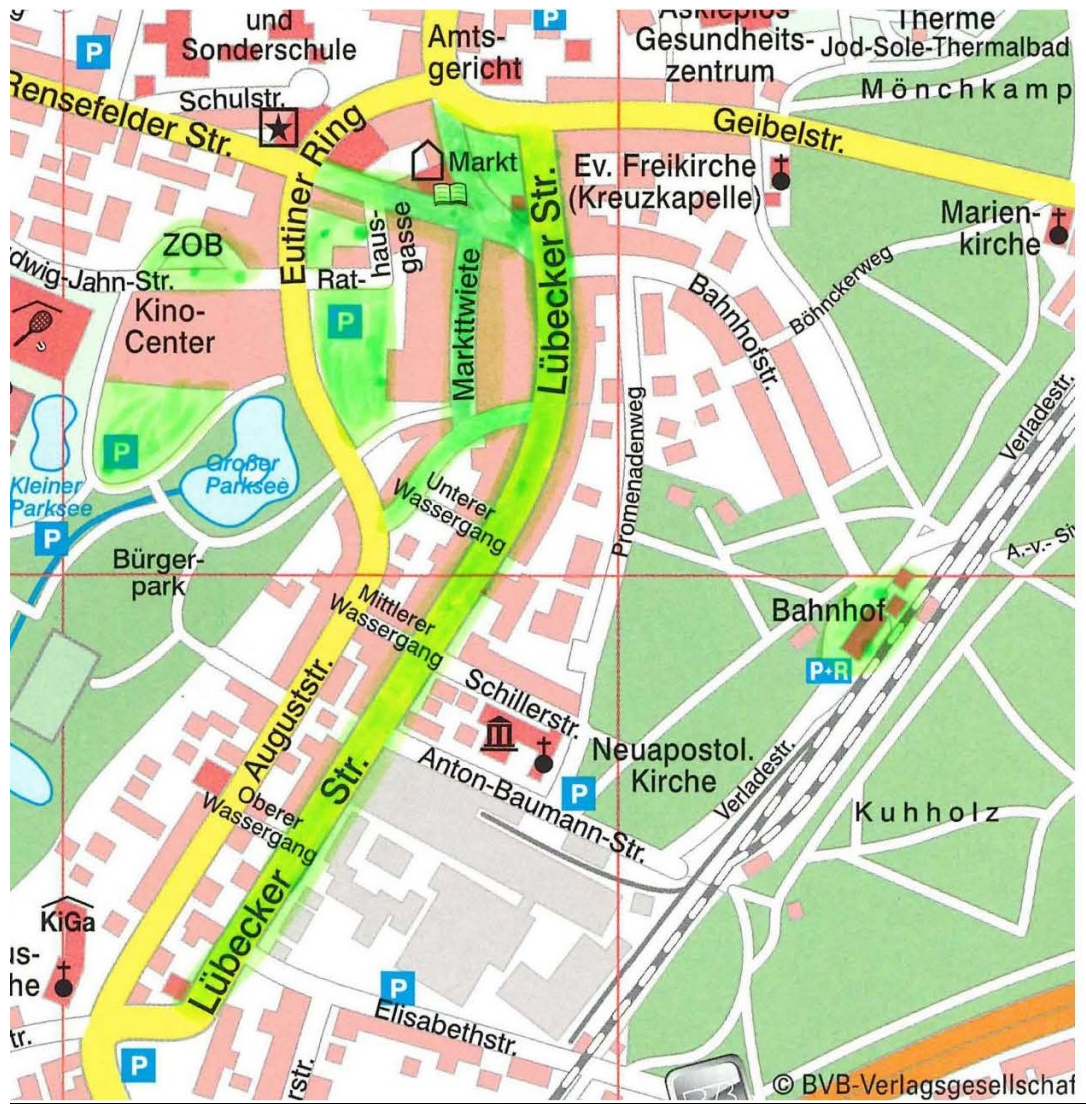


**Anlage
zu Ziff. 1 der Allgemeinverfügung des Kreises Ostholstein zur Pflicht zum
Tragen einer Mund-Nasen-Bedeckung in bestimmten öffentlich zugängli-
chen Bereichen vom 27.02.2021**

Bereiche und Zeiten, in denen eine Mund-Nase-Bedeckung zu tragen ist:

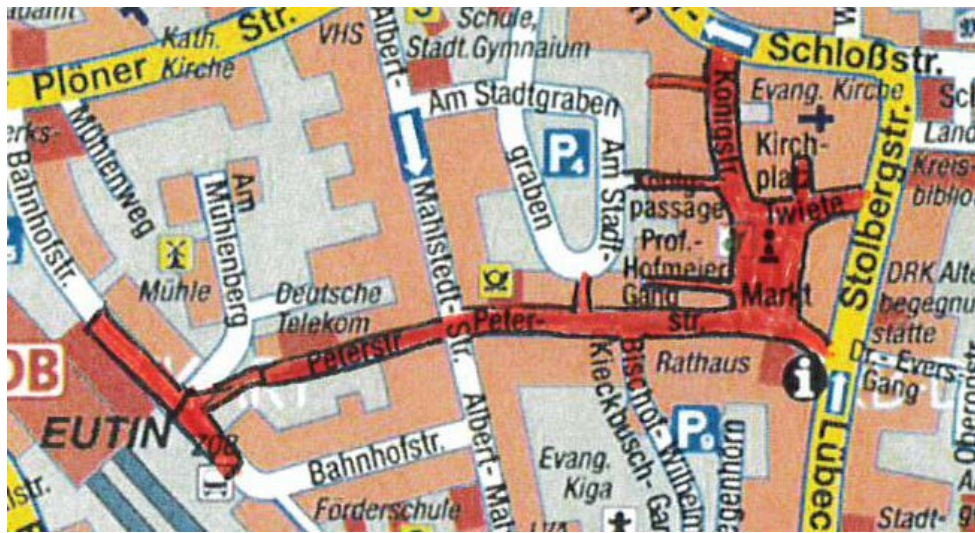
1 Bad Schwartau

1.1	Lübecker Straße	täglich, jeweils 8 - 19 Uhr
1.2	Marktwiete/Fußgängerzone	täglich, jeweils 8 - 19 Uhr
1.3	gesamter Marktplatz	täglich, jeweils 8 - 19 Uhr
1.4	in allen Passagen (Glocken- gang, Twiete, Marktarkaden)	täglich, jeweils 8 - 19 Uhr
1.5	ZOB	täglich, jeweils 8 - 19 Uhr
1.6	Rensefelder Straße	täglich, jeweils 8 - 19 Uhr
1.7	Auguststraße / Europaplatz	täglich, jeweils 8 - 19 Uhr
1.8	Zentralparkplatz Eutiner Ring	täglich, jeweils 8 - 19 Uhr
1.9	Parkplatz P 1 Center Eutiner Ring	täglich, jeweils 8 - 19 Uhr
1.10	Ehemaliger Wochenmarkt Parkplatz	täglich, jeweils 8 - 19 Uhr
1.11	Bahnhofsvorplatz	täglich, jeweils 8 - 19 Uhr
1.12	Bahnhofsgelände	täglich, jeweils 8 - 19 Uhr



2 Eutin

2.1	Markt	Montag - Samstag, jeweils 8 - 19 Uhr
2.2	Peterstraße	Montag - Samstag, jeweils 8 - 19 Uhr
2.3	Königstraße	Montag - Samstag, jeweils 8 - 19 Uhr
2.4	Twiete	Montag - Samstag, jeweils 8 - 19 Uhr
2.5	Königstraßenpassage	Montag - Samstag, jeweils 8 - 19 Uhr
2.6	Prof.-Hofmeier-Gang	Montag - Samstag, jeweils 8 - 19 Uhr
2.7	Keuchhustengang	Montag - Samstag, jeweils 8 - 19 Uhr
2.8	Bahnhofstraße, westlicher Bürgersteig (Bahnhofsseite) vom Taxistand bis zum ZOB einschließlich Bahnhofsvorplatz und ZOB sowie beide Bahnsteige	Montag - Samstag, jeweils 7 - 19 Uhr



3 Grömitz

Grömitz

3.1 Kirchenstraße

Freitag - Sonntag, jeweils 10 - 18 Uhr



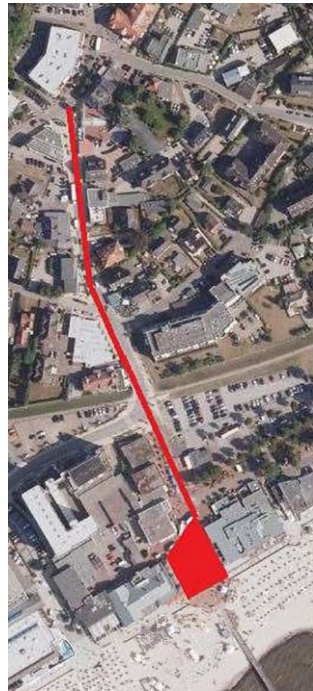
3.2 Wicheldorfstraße von Höhe
Hausnummer 2 bis Höhe Haus-
nummer 20

Freitag - Sonntag, jeweils 10 - 18 Uhr



3.3 Seestraße und Seebrückenvorplatz

Freitag - Sonntag, jeweils 10 - 18 Uhr



3.4 Kurpromenade inklusive der Seebrücke

Freitag - Sonntag, jeweils 10 - 18 Uhr



Dahme

3.5 An der Strandpromenade inklusive des Seebrückenvorplatzes und der Seebrücke

Freitag - Sonntag, jeweils 10 - 18 Uhr



Kellenhusen

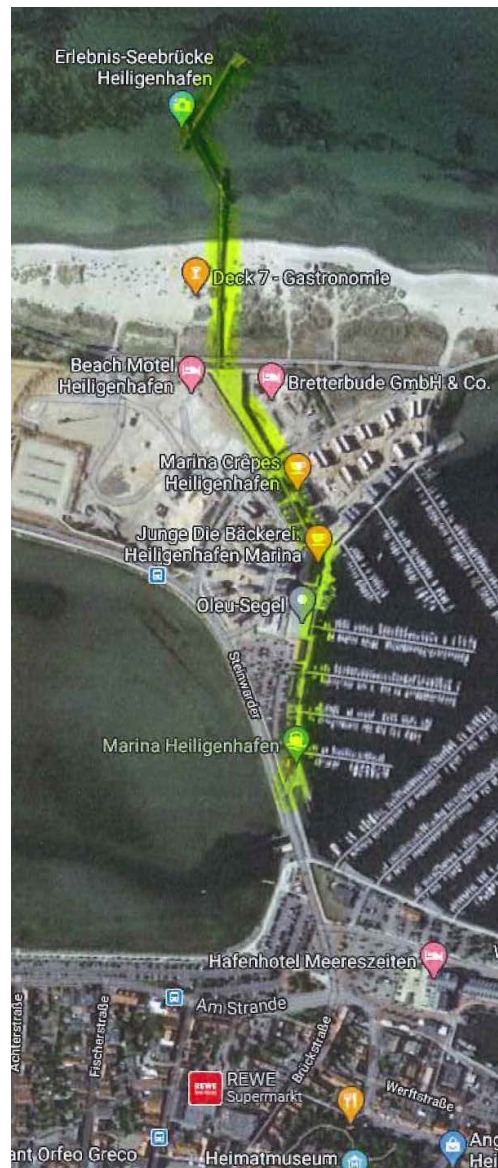
3.6 Strandpromenade inklusive des Seebrückenvorplatzes und der Seebrücke

Freitag - Sonntag, jeweils 10 - 18 Uhr



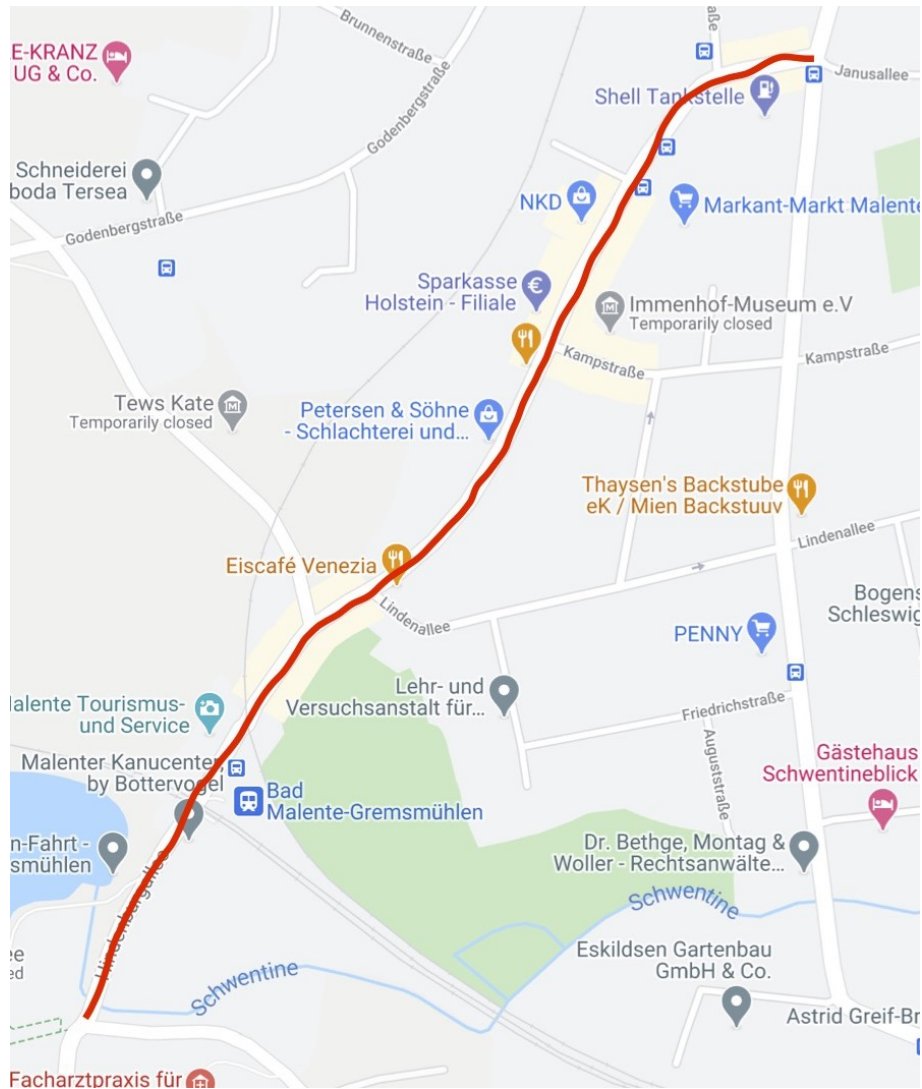
4 Heiligenhafen

4.1	Yachthafenpromenade vom Restaurant „Gosch“ (Am Yachthafen 1) bis zum Restaurant „Tamatsu“ (Graswarderweg 2/Haus 26 (Restaurant Tamatsu))	Samstag - Sonntag, jeweils 9 - 20 Uhr
4.2	Seebrückenpromenade vom Restaurant „Tamatsu“ (Graswarderweg 2/Haus 26) bis einschließlich des Seebrückenvorplatzes	Samstag - Sonntag, jeweils 9 - 20 Uhr
4.3	Erlebnis-Seebrücke	täglich, jeweils 9 - 20 Uhr

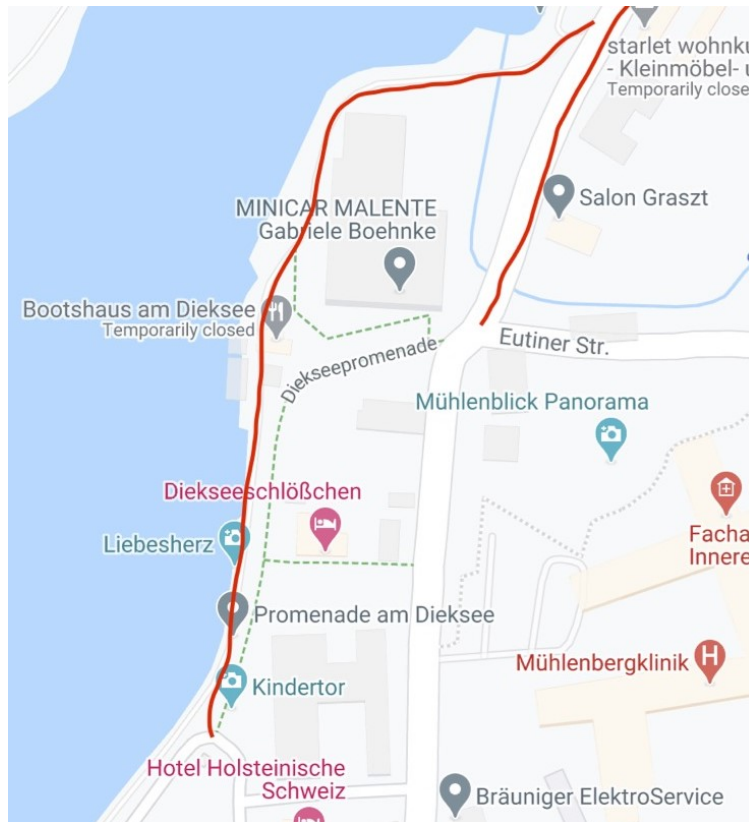


5 Malente

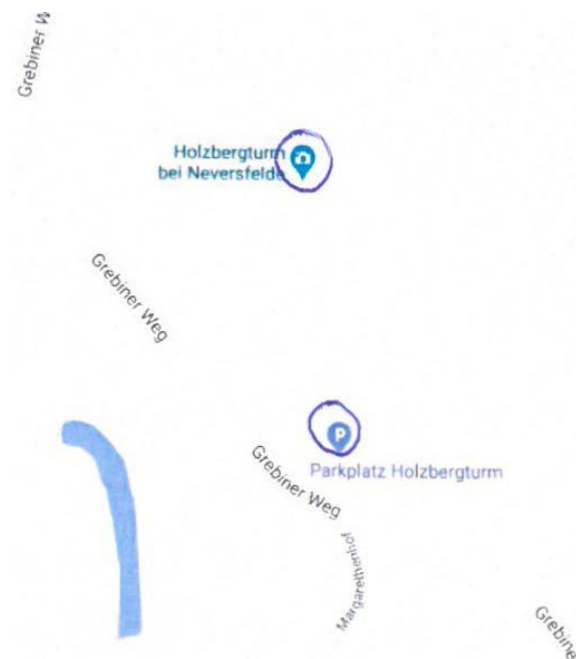
- | | | |
|-----|--|-----------------------------|
| 5.1 | Bahnhofstraße von der Einmündung Rosenstraße bis zum Übergang zur Hindenburgallee, einschließlich Lenter Platz | täglich, jeweils 8 - 19 Uhr |
| 5.2 | Hindenburgallee vom Übergang zur Bahnhofstraße bis zur Einmündung Eutiner Straße | täglich, jeweils 8 - 19 Uhr |



- 5.3 Diekseepromenade von Anlegestelle 5-Seen-Fahrt bis Appartement-Haus Dieksee-Holm | täglich, jeweils 8 - 19 Uhr

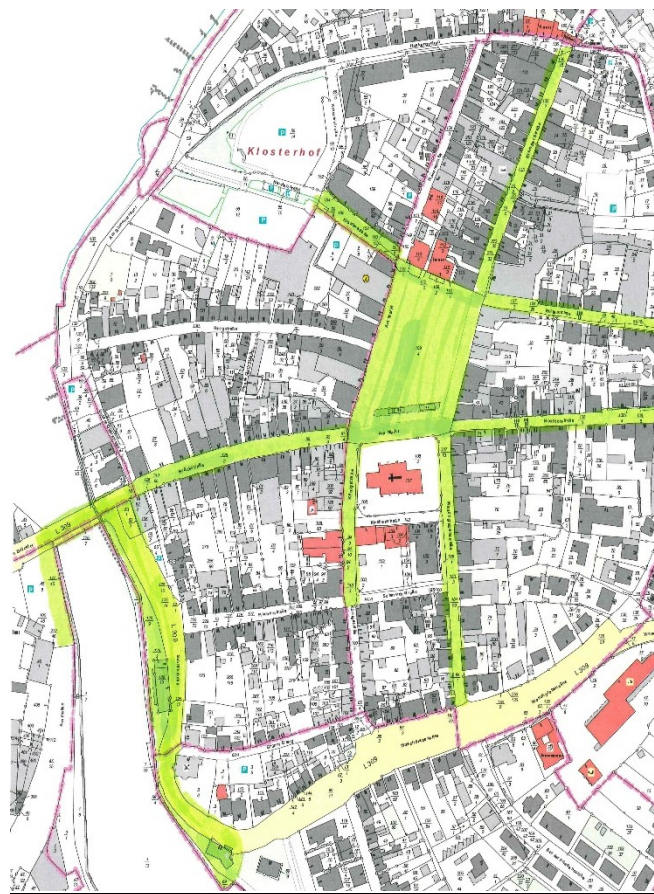


- 5.4 Bereich um den Holzbergturm und Parkplatz Holzbergturm am Grebiner Weg | Freitag - Sonntag, jeweils 9 - 22 Uhr



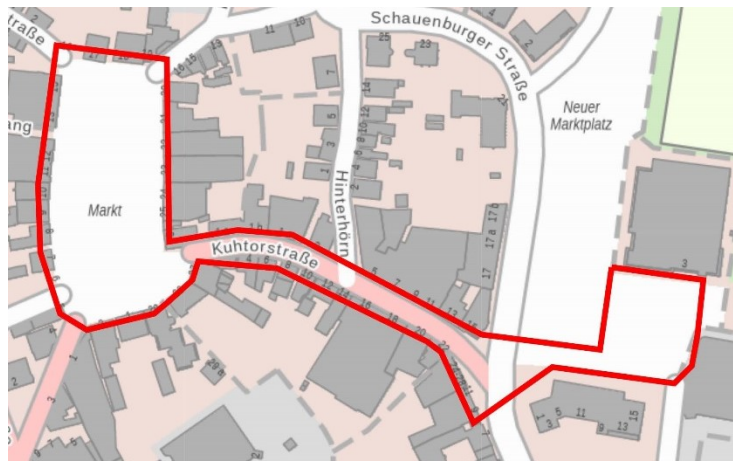
6 Neustadt i. H.

6.1	Marktplatz	Montag - Samstag, jeweils 8 - 19 Uhr
6.2	Am Markt	Montag - Samstag, jeweils 8 - 19 Uhr
6.3	Kremper Straße	Montag - Samstag, jeweils 8 - 19 Uhr
6.4	Hochtorstraße	Montag - Samstag, jeweils 8 - 19 Uhr
6.5	Reiferstraße	Montag - Samstag, jeweils 8 - 19 Uhr
6.6	Waschgrabenstraße	Montag - Samstag, jeweils 8 - 19 Uhr
6.7	Klosterstraße vom Markt bis zum Beginn des Parkplatzes „Klosterhof“	Montag - Samstag, jeweils 8 - 19 Uhr
6.8	Brückstraße	Montag - Samstag, jeweils 8 - 19 Uhr
6.9	Königstraße vom Markt bis Ecke Fischerstraße	Montag - Samstag, jeweils 8 - 19 Uhr
6.10	Schiffbrücke	Montag - Samstag, jeweils 8 - 19 Uhr
6.11	Hafenbrücke	Montag - Samstag, jeweils 8 - 19 Uhr
6.12	Hafen-West-Seite auf Höhe des Hafen-Parkplatzes	Montag - Samstag, jeweils 8 - 19 Uhr



7 Oldenburg i. H.

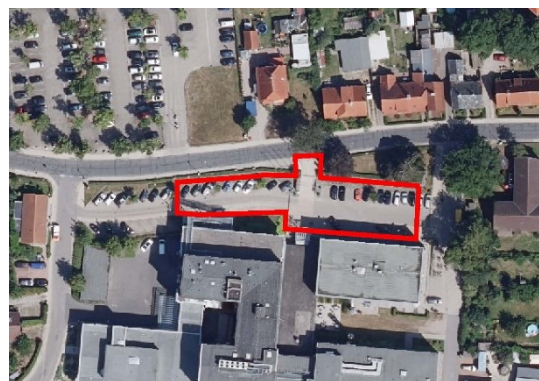
7.1	Markt 1 - 29	Montag - Samstag, jeweils 7 - 18 Uhr
7.2	Kuhtorstraße 1- 28	Montag - Samstag, jeweils 7 - 18 Uhr
7.3	Schauenburger Straße 9 u. 11	Montag - Samstag, jeweils 7 - 18 Uhr
7.4	Schauenburger Platz im unten gekennzeichneten Bereich sowie Spiel- und Freizeitfläche vor Schauenburger Platz 3 (Blain Halle)	Montag - Samstag, jeweils 7 - 18 Uhr



7.5	Bahnhofstraße	Montag - Samstag, jeweils 7 - 18 Uhr
7.6	Bahnhofsgebäude mit Bahnhofsvorplatz	Montag - Samstag, jeweils 7 - 18 Uhr
7.7	ZOB	Montag - Samstag, jeweils 7 - 18 Uhr



7.8	Mühlenkamp 5, Eingangsbereich SANA-Klinik sowie Ärztehaus	Montag - Samstag, jeweils 7 - 18 Uhr
-----	---	--------------------------------------



7.9 Wallanlage

Montag - Sonntag, jeweils 7 - 18 Uhr



8 Scharbeutz

8.1 Seebrücken und Seebrückenvorplätze in Scharbeutz und Haffkrug	Freitag - Sonntag, jeweils 12 - 18 Uhr
8.2 Promenadenweg (Gehweg) einschließlich der Plattformen und Nebenanlagen entlang der Strandallee landseitig der Düne beginnend von der Ostseetherme Scharbeutz bis zur Ortsgrenze Sierksdorf	Freitag - Sonntag, jeweils 12 - 18 Uhr
8.3 Gehweg beidseitig Strandallee einschließlich des Ostseeplatzes	Freitag - Sonntag, jeweils 12 - 18 Uhr
8.4 Gehwege von den Parkplätzen Hamburger Ring, Baltic, Pönitzer Chaussee und Waldweg zur Strandallee	Freitag - Sonntag, jeweils 12 - 18 Uhr





9 Timmendorfer Strand

9.1	Seebrücken (Teehausbrücke und Niendorfer Seebrücke) und die dazugehörigen Seebrückenvorplätze	Freitag - Sonntag, jeweils 12 - 18 Uhr
9.2	Niendorfer Balkon	Freitag - Sonntag, jeweils 12 - 18 Uhr
9.3	Timmendorfer Strandpark (zwischen Kurpromenade und Timmendorfer Seebrücke)	Freitag - Sonntag, jeweils 12 - 18 Uhr
9.4	Niendorfer Hafen	Freitag - Sonntag, jeweils 12 - 18 Uhr
9.5	Kurpromenade	Freitag - Sonntag, jeweils 12 - 18 Uhr
9.6	Timmendorfer Platz	Freitag - Sonntag, jeweils 12 - 18 Uhr
9.7	Saunaring	Freitag - Sonntag, jeweils 12 - 18 Uhr
9.8	Strandpromenade von der Gemeindegrenze Scharbeutz bis zur Gemeindegrenze Lübeck-Travemünde	Freitag - Sonntag, jeweils 12 - 18 Uhr

