

**Anlage
zu Ziff. 1 der Allgemeinverfügung des Kreises Ostholstein zur Pflicht zum
Tragen einer Mund-Nasen-Bedeckung in bestimmten öffentlich zugängli-
chen Bereichen vom 27.03.2021**

Bereiche und Zeiten, in denen eine Mund-Nase-Bedeckung zu tragen ist:

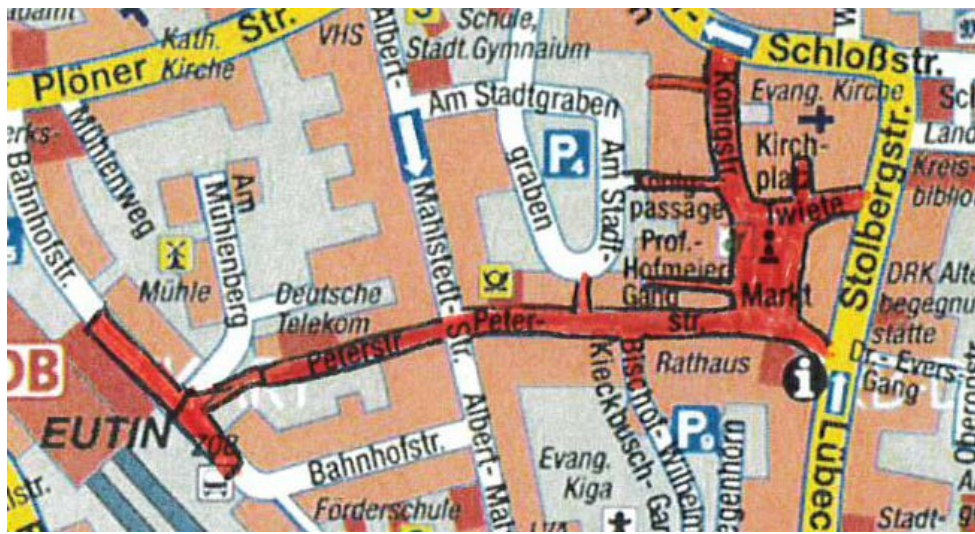
1 Bad Schwartau

1.1	Marktwiete/Fußgängerzone	täglich, jeweils 8 - 19 Uhr
1.2	gesamter Marktplatz	Mittwoch und Samstag, jeweils 7 - 14 Uhr
1.3	in allen Passagen (Glocken- gang, Twiete, Marktarkaden)	täglich, jeweils 8 - 19 Uhr
1.4	Parkplatz P 1 Center Eutiner Ring	täglich, jeweils 8 - 19 Uhr



2 Eutin

2.1	Markt	Montag - Samstag, jeweils 8 - 19 Uhr
2.2	Peterstraße	Montag - Samstag, jeweils 8 - 19 Uhr
2.3	Königstraße	Montag - Samstag, jeweils 8 - 19 Uhr
2.4	Twiete	Montag - Samstag, jeweils 8 - 19 Uhr
2.5	Königstraßenpassage	Montag - Samstag, jeweils 8 - 19 Uhr
2.6	Prof.-Hofmeier-Gang	Montag - Samstag, jeweils 8 - 19 Uhr
2.7	Keuchhustengang	Montag - Samstag, jeweils 8 - 19 Uhr
2.8	Bahnhofstraße, westlicher Bürgersteig (Bahnhofsseite) vom Taxistand bis zum ZOB einschließlich Bahnhofsvorplatz und ZOB sowie beide Bahnsteige	Montag - Samstag, jeweils 7 - 19 Uhr



3 Grömitz

Grömitz

3.1 Kirchenstraße

täglich, jeweils 12-20 Uhr



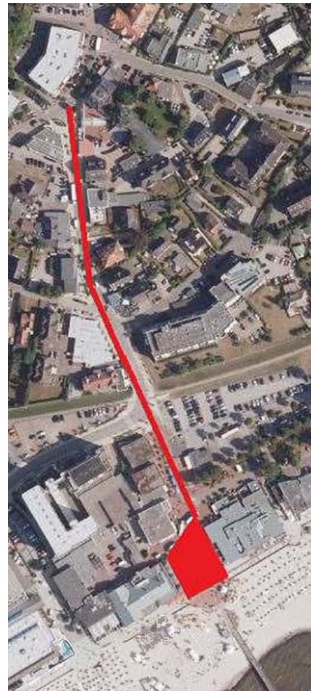
3.2 Wicheldorfstraße von Höhe
Hausnummer 2 bis Höhe Haus-
nummer 20

täglich, jeweils 12-20 Uhr



3.3 Seestraße und Seebrückenvorplatz

täglich, jeweils 12-20 Uhr



3.4 Kurpromenade inklusive der Seebrücke

täglich, jeweils 12-20 Uhr



3.5 Yachthafen

taglich, jeweils 12-20 Uhr



Dahme

3.6 An der Strandpromenade inklusive des Seebruckenvorplatzes und der Seebrucke

taglich, jeweils 12-20 Uhr



Kellenhusen

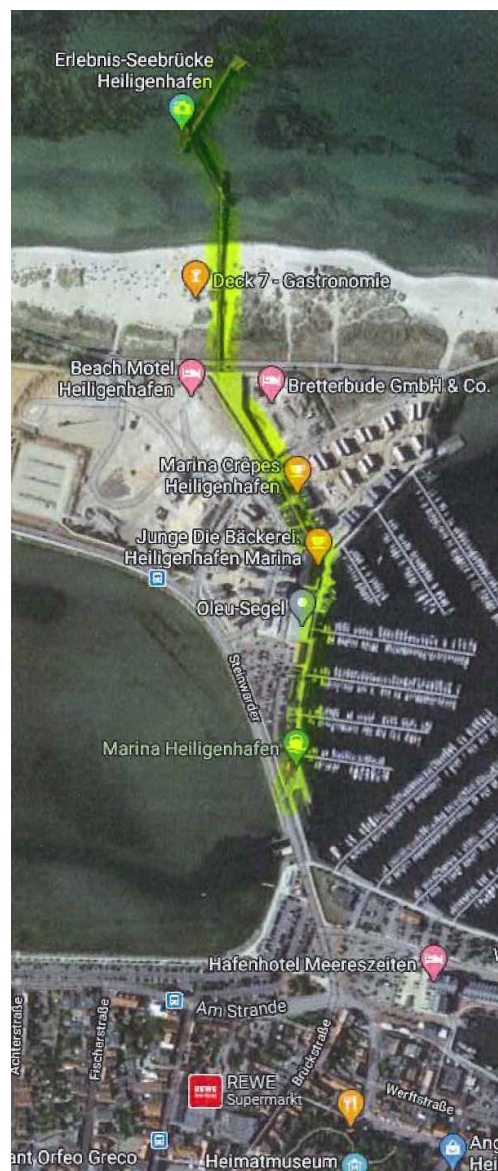
3.7 Strandpromenade inklusive des
Seebrückenvorplatzes und der
Seebrücke

täglich, jeweils 12-20 Uhr



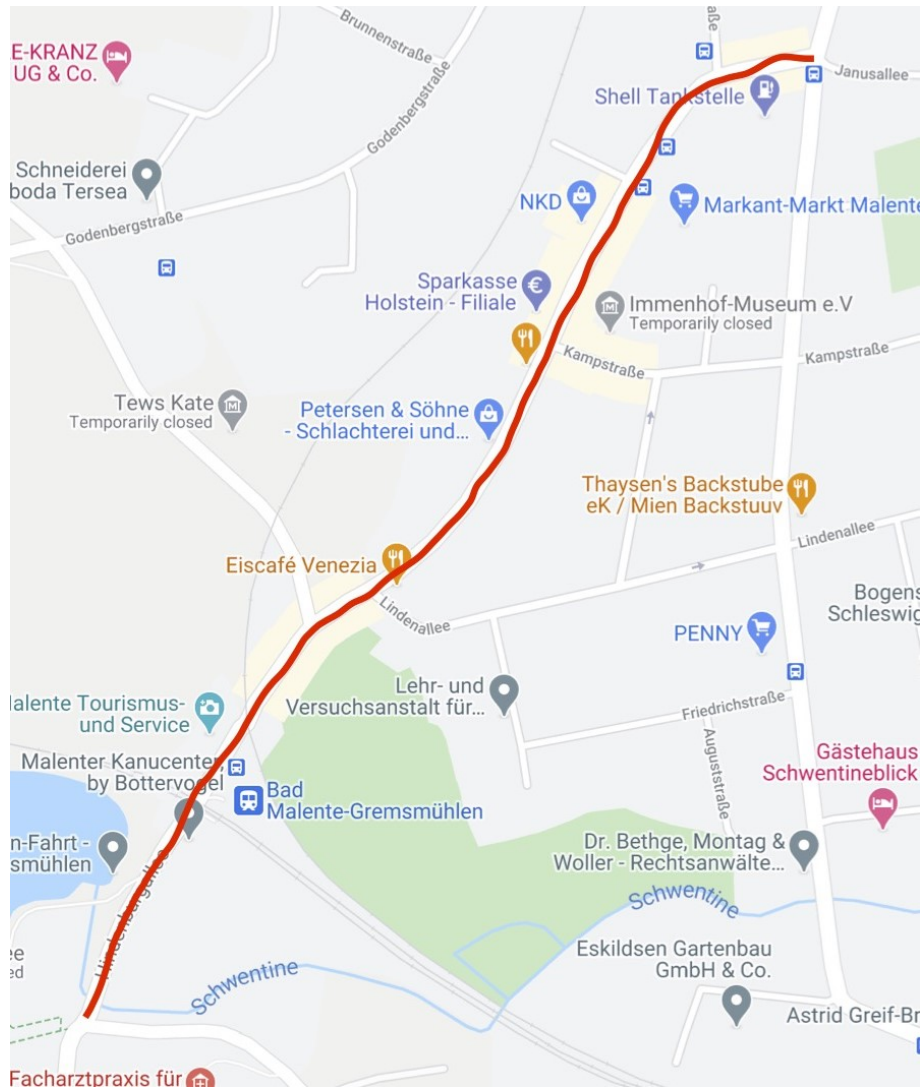
4 Heiligenhafen

4.1	Yachthafenpromenade vom Restaurant „Gosch“ (Am Yachthafen 1) bis zum Restaurant „Tamatsu“ (Graswarderweg 2/Haus 26 (Restaurant Tamatsu))	Samstag, Sonn- und Feiertag jeweils 9 - 20 Uhr
4.2	Seebrückenpromenade vom Restaurant „Tamatsu“ (Graswarderweg 2/Haus 26) bis einschließlich des Seebrückenvorplatzes	Samstag, Sonn- und Feiertag jeweils 9 - 20 Uhr
4.3	Erlebnis-Seebrücke	täglich, jeweils 9 - 20 Uhr

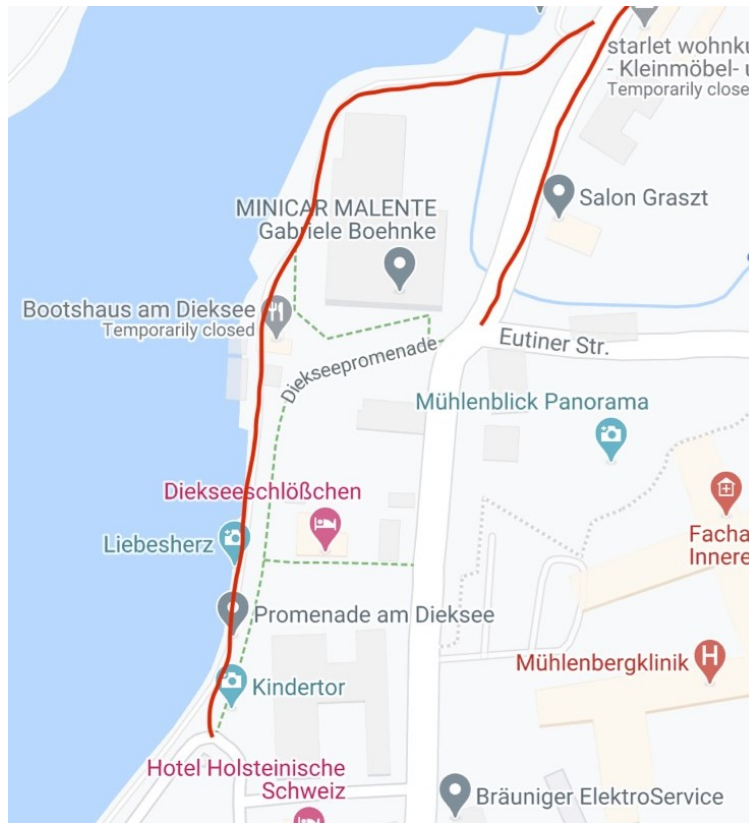


5 Malente

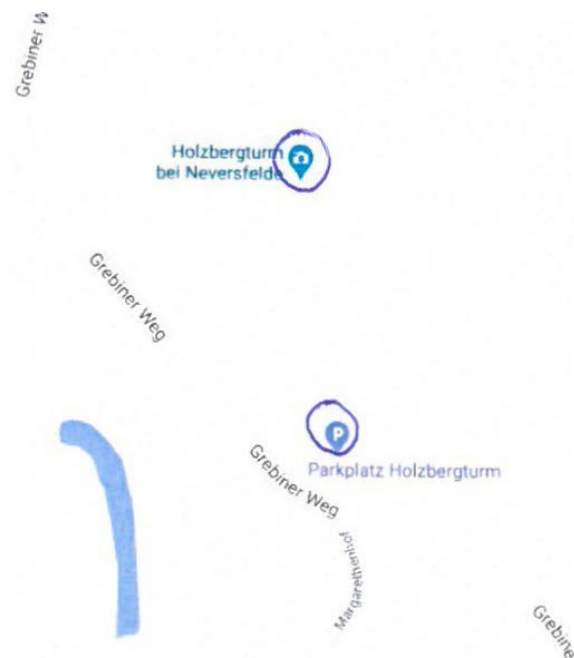
5.1 Bahnhofstraße von der Einmündung Rosenstraße bis zum Übergang zur Hindenburgallee, einschließlich Lenter Platz	täglich, jeweils 8 - 19 Uhr
5.2 Hindenburgallee vom Übergang zur Bahnhofstraße bis zur Einmündung Eutiner Straße	täglich, jeweils 8 - 19 Uhr



- 5.3 Diekseepromenade von Anlegestelle 5-Seen-Fahrt bis Appartement-Haus Dieksee-Holm | täglich, jeweils 8 - 19 Uhr

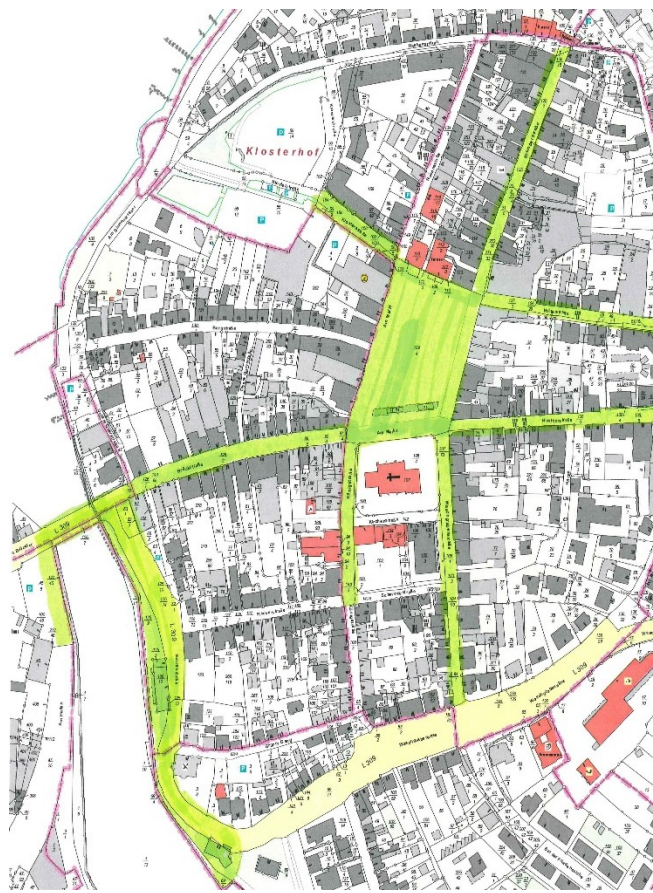


- 5.4 Bereich um den Holzbergturm und Parkplatz Holzbergturm am Grebiner Weg | Freitag - Sonntag, jeweils 9 - 22 Uhr



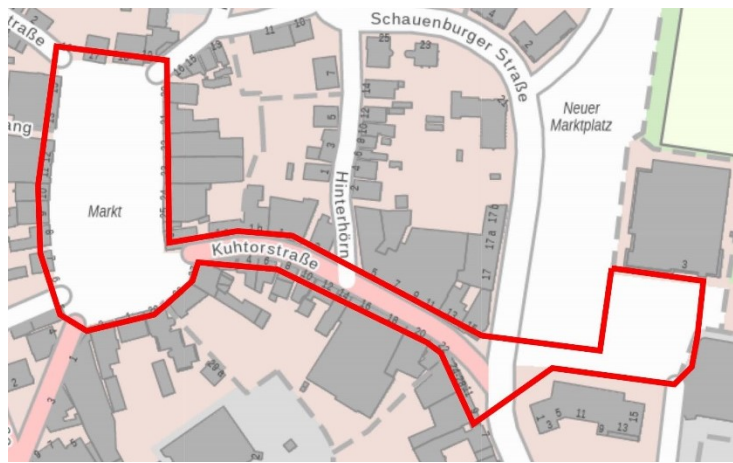
6 Neustadt i. H.

6.1	Marktplatz	täglich, jeweils 8 - 19 Uhr
6.2	Am Markt	täglich, jeweils 8 - 19 Uhr
6.3	Kremper Straße	täglich, jeweils 8 - 19 Uhr
6.4	Hochtorstraße	täglich, jeweils 8 - 19 Uhr
6.5	Reiferstraße	täglich, jeweils 8 - 19 Uhr
6.6	Waschgrabenstraße	täglich, jeweils 8 - 19 Uhr
6.7	Klosterstraße vom Markt bis zum Beginn des Parkplatzes „Klosterhof“	täglich jeweils 8 - 19 Uhr
6.8	Brückstraße	täglich, jeweils 8 - 19 Uhr
6.9	Königstraße vom Markt bis Ecke Fischerstraße	täglich, jeweils 8 - 19 Uhr
6.10	Schiffbrücke	täglich, jeweils 8 - 19 Uhr
6.11	Hafenbrücke	täglich, jeweils 8 - 19 Uhr
6.12	Hafen-West-Seite auf Höhe des Hafen-Parkplatzes	täglich, jeweils 8 - 19 Uhr



7 Oldenburg i. H.

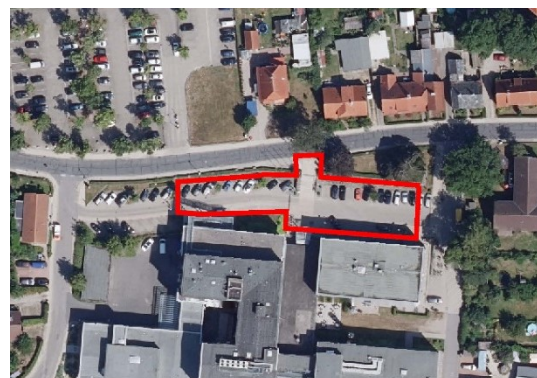
7.1	Markt 1 - 29	Montag - Samstag, jeweils 7 - 18 Uhr
7.2	Kuhtorstraße 1- 28	Montag - Samstag, jeweils 7 - 18 Uhr
7.3	Schauenburger Straße 9 u. 11	Montag - Samstag, jeweils 7 - 18 Uhr
7.4	Schauenburger Platz im unten gekennzeichneten Bereich sowie Spiel- und Freizeitfläche vor Schauenburger Platz 3 (Blain Halle)	Montag - Samstag, jeweils 7 - 18 Uhr



7.5	Bahnhofstraße	Montag - Samstag, jeweils 7 - 18 Uhr
7.6	Bahnhofsgebäude mit Bahnhofsvorplatz	Montag - Samstag, jeweils 7 - 18 Uhr
7.7	ZOB	Montag - Samstag, jeweils 7 - 18 Uhr



7.8	Mühlenkamp 5, Eingangsbereich SANA-Klinik sowie Ärztehaus	Montag - Samstag, jeweils 7 - 18 Uhr
-----	---	--------------------------------------



8 Scharbeutz

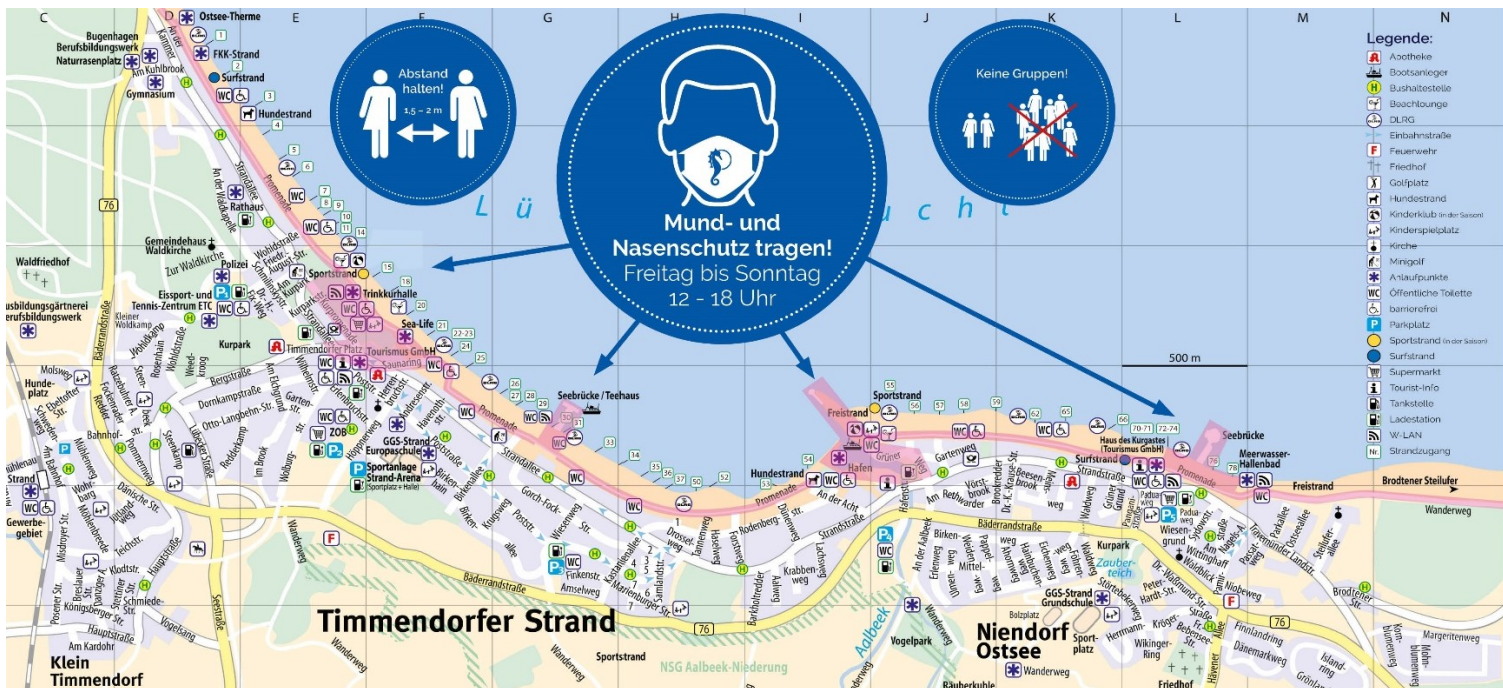
8.1 Seebrücken und Seebrückenvorplätze in Scharbeutz und Haffkrug	Freitag - Sonntag, Ostermontag (05.04.2021) jeweils 12 - 18 Uhr
8.2 Promenadenweg (Gehweg) einschließlich der Plattformen und Nebenanlagen entlang der Strandallee landseitig der Düne beginnend von der Ortsgrenze zu Timmendorfer Strand bis zur Ortsgrenze zu Sierksdorf	Freitag - Sonntag, Ostermontag (05.04.2021) jeweils 12 - 18 Uhr
8.3 Gehweg beidseitig Strandallee einschließlich des Ostseeplatzes	Freitag - Sonntag, Ostermontag (05.04.2021) jeweils 12 - 18 Uhr
8.4 Gehwege von den Parkplätzen Hamburger Ring, Baltic, Pönitzer Chaussee und Waldweg zur Strandallee	Freitag - Sonntag, Ostermontag (05.04.2021) jeweils 12 - 18 Uhr





9 Timmendorfer Strand

9.1	Seebrücken (Teehausbrücke und Niendorfer Seebrücke) und die dazugehörigen Seebrückenvorplätze	Freitag - Sonntag, Ostermontag (05.04.2021) jeweils 12 - 18 Uhr
9.2	Niendorfer Balkon	Freitag - Sonntag, Ostermontag (05.04.2021) jeweils 12 - 18 Uhr
9.3	Timmendorfer Strandpark (zwischen Kurpromenade und Timmendorfer Seebrücke)	Freitag - Sonntag, Ostermontag (05.04.2021) jeweils 12 - 18 Uhr
9.4	Niendorfer Hafen	Freitag - Sonntag, Ostermontag (05.04.2021) jeweils 12 - 18 Uhr
9.5	Kurpromenade	Freitag - Sonntag, Ostermontag (05.04.2021) jeweils 12 - 18 Uhr
9.6	Timmendorfer Platz	Freitag - Sonntag, Ostermontag (05.04.2021) jeweils 12 - 18 Uhr
9.7	Saunaring	Freitag - Sonntag, Ostermontag (05.04.2021) jeweils 12 - 18 Uhr
9.8	Strandpromenade von der Gemeindegrenze Scharbeutz bis zur Gemeindegrenze Lübeck-Travemünde	Freitag - Sonntag, Ostermontag (05.04.2021) jeweils 12 - 18 Uhr



10 Fehmarn

Burg auf Fehmarn / Innenstadt:

10.1	Bahnhofstraße bis Höhe Haus-Nr. 46	täglich, jeweils 8 - 20 Uhr
10.2	Am Markt	täglich, jeweils 8 - 20 Uhr
10.3	Breite Straße	täglich, jeweils 8 - 20 Uhr
10.4	Parkplatz Ost, Osterstraße	täglich, jeweils 8 - 20 Uhr
10.5	Parkplatz West, Mühlenstraße/ Wiesenweg	täglich, jeweils 8 - 20 Uhr



10.6 Hafen Burgstaaken | täglich, jeweils 8 - 20 Uhr



10.7 Hafen Orth | täglich, jeweils 8 - 20 Uhr

