

Regionalkonferenz "Betroffenheitsanalyse Schienenhinterlandanbindung "

**Präsentation
Regionalkonferenz, Eutin 27.04.2010.**

- ▶ Begrüßung
- ▶ Projektvorstellung
- ▶ Daten und Fakten "Verkehr" und "Infrastruktur" Lübeck - Puttgarden
- ▶ Vorgehen und Arbeitsverfahren der "Betroffenheitsanalyse"
- ▶ Erwartete Auswirkungen auf Tourismus
- ▶ Chance zur Mitwirkung für die
Gemeinde- und Verbändevertreter sowie für die Anrainer
- ▶ Fragen aus dem Plenum

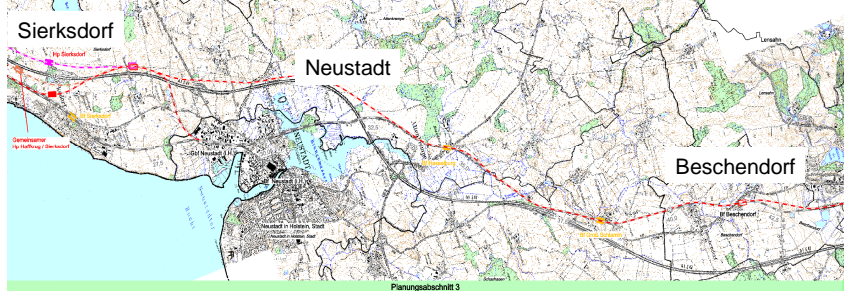
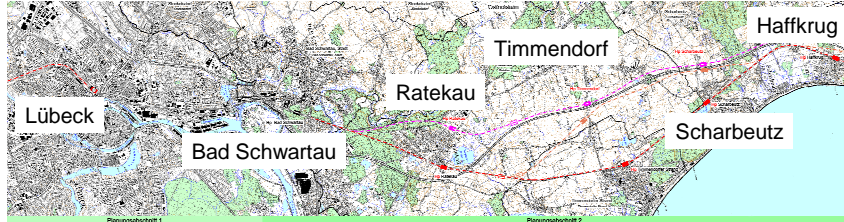
- ▶ **Projektthema**
 - **Betroffenheitsanalyse Schienenhinterlandanbindung in Folge des Baus einer Festen Fehmarnbelt-Querung**
 - Vereinfachte Betroffenheitsanalyse mit Fokus "Lärm"
 - Untersuchung örtlicher Betroffenheiten unter Berücksichtigung von
 - Einwohnern
 - Tourismus
 - Zerschneidungswirkungen in Orten entlang der Bahnstrecke
 - Flächenverbrauch
 - Beeinträchtigungen des Landschafts- und Ortsbildes
 - Ermittlung der Anzahl Betroffener entlang der verschiedenen Trassenvarianten
- ▶ Auftraggeber: Kreis Ostholstein

- ▶ **Projektpartner**
 - **Hanseatic Transport Consultancy**
Managementberatung mit Schwerpunkt Mobilität + Transport + Infrastruktur
 - **Lärmkontor**
"Schutz vor Lärm"
 - **Georg & Ottenströer**
Immobilienwirtschaft / Regionalökonomie
- ▶ **Untersuchungsraum**
 - "Korridor" Nord - Süd
 - Lübeck - Puttgarden
 - "Ost - West" Ausdehnung inkl. "A1"
- ▶ **Laufzeit**
 - Projektbeginn im März
 - Projektende vsl. im Juni/Juli 2010



▶ Trassenvarianten, Blatt 1-2 + 3

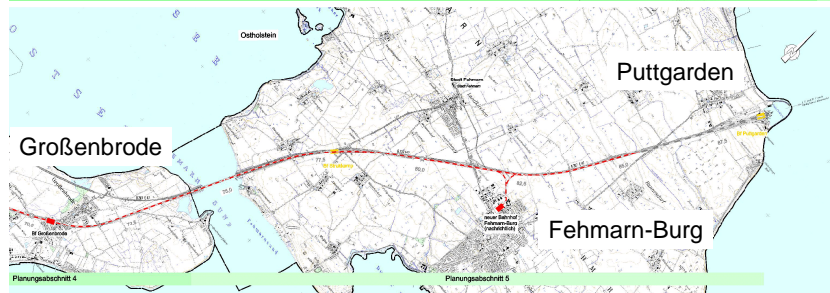
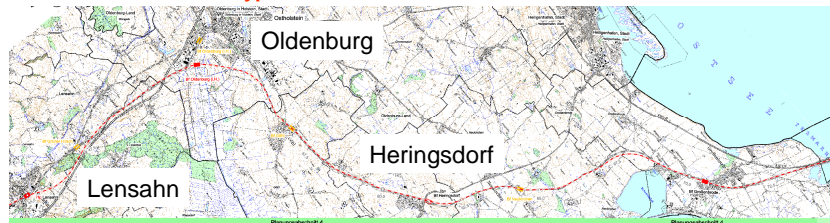
Bypass Neustadt/Oldenburg/Bäder-Umfahrung westl. A1/Bäder-Umfahrung östl. A1



Quelle: DB AG 2010.

▶ Trassenvarianten, Blatt 4 + 5

Bestandsstrecke bzw. Bypass Neustadt



Quelle: DB AG 2010.

Korridor Strecke Lübeck-Puttgarden:

▶ **Angaben von DB AG**

- Streckenlänge: 88 Kilometer, eingleisig, nicht elektrifiziert
- Streckengeschwindigkeit: 120-160 km/h
- Bahnübergänge: 41
- Eisenbahnbrücken: 27
- Straßenbrücken: 27

▶ **Darüber hinaus**

- TEN-Strecke
- Oberbau: Betonschwellen, UIC 60 Schienenprofil, Streckenklasse E
- Radien: mindestens 300 m. Bei 250 km/h > 2.400 m
- Gleisabstand (≤ 200 km): 4,0 m
- Signalisierung nach neuem "EU-Standard" ETCS

Ist-Betriebsprogramm 2008/2009

▶ **Personennahverkehr:**

- Lübeck-Neustadt:
19 Züge pro Tag und Richtung
- Neustadt-Puttgarden:
8 Züge pro Tag und Richtung

▶ **Personenfernverkehr:**

- Täglich 7 Züge pro Tag und Richtung

▶ **Güterverkehr:**

- Entfällt

Prognose Betriebsprogramm 2025

▶ **Personennahverkehr:**

- 19 Züge pro Tag und Richtung

▶ **Personenfernverkehr:**

- 11 Züge pro Tag und Richtung

▶ **Güterverkehr:**

- 75 Züge pro Tag und Richtung

^{*)} Gem. Angaben der DB AG

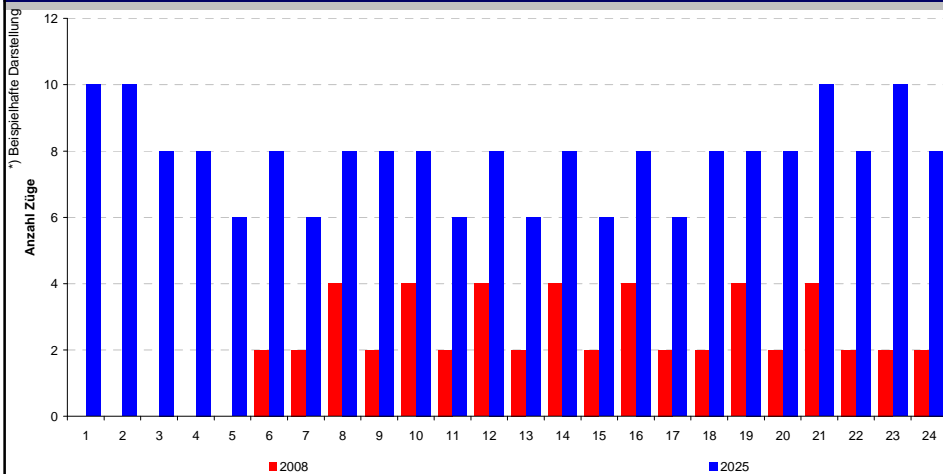
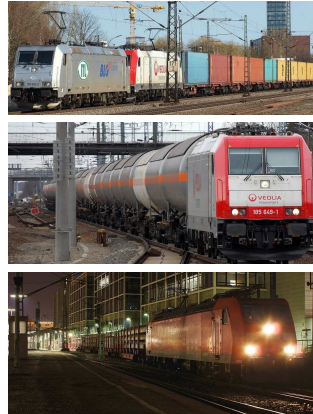
- | | |
|--|--|
| <ul style="list-style-type: none"> ▶ Zugtyp: Beispiel "Desiro" ▶ Zuglänge: 41,70 m ▶ Achslast: 17,5 t ▶ Antrieb: Dieselmotor ▶ Höchstgeschwindigkeit: ≤ 120 km/h ▶ Bremsen: Wellenbremsscheiben je Triebdrehgestell, Radbremsscheiben je Radsatz, Magnetschienenbremse | <ul style="list-style-type: none"> ▶ Alternativer Zugtyp: Beispiel "LINT" ▶ Zuglänge: 41,81 m ▶ Achslast 17,5 t ▶ Antrieb: Dieselmotor 2 x 315 KW ▶ Höchstgeschwindigkeit ≤ 120 km/h ▶ Bremsen: Druckluft-Scheibenbremse, Retarder |
|--|--|



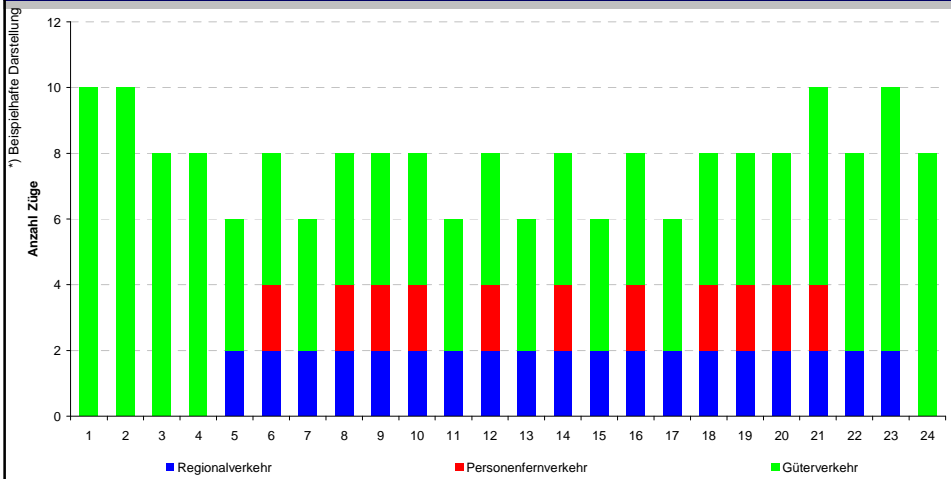
- ▶ Zugtyp: Triebzug BR 403 (Beispiel)
 - ▶ Zuglänge: ≤ 200,84 m (Halbzug)
 - ▶ Achslast: < 17,0 t
 - ▶ Antrieb: Elektrisch, 8 MW
 - ▶ Höchstgeschwindigkeit: ≤ 250 km/h
 - ▶ Sitzplätze: 391
 - ▶ Bremsen: Motorbremsen, Wirbelstrombremsen, Scheibenbremsen.
-
- ▶ Zugtyp: Auch sind Züge anderer (u.U. privater) Bahnen vorstellbar



- ▶ Traktion: Beispiel
DB Schenker Rail, BR 185,
- ▶ Zuglänge: ≤ 700 m konventionell. Pilotstrecke: ≤ 1000 m
- ▶ Achslast: Lokomotive 21,0 t
- ▶ Antrieb: Elektrisch, 5,6 MW
- ▶ Höchstgeschwindigkeit: ≤140 km/h
- ▶ 80 % der Güterzüge sind beladen:
Ca. 50 % KV-Züge (paarige Lastläufe), ca. 20 % konv.
Schienengüterverkehr in geschlossenen Zugverbänden
(~75 % paarig),
ca. 30 % "bunte Züge" (~50 % Lastlauf)
- ▶ 15% der Güterzüge laufen im internatio-nalen Verkehr =
verkehren auch tagsüber
- ▶ 85% der Güterzüge laufen im nationalen Verkehr =
Verkehr im "Nachtsprung".



Zugzahlen pro Tag, 2 Richtungen, über alle Zugarten 2008 und 2025



Prinzipdarstellung: Zugzahlen pro Tag, 2 Richtungen, **Regionalverkehr**, **Personenfernverkehr** und **Güterverkehr**

Dr. Thomas Rössler
Geschäftsführender Gesellschafter

Hanseatic Transport Consultancy Dr. Ninnemann & Dr. Rössler GbR
Schopenstehl 15 (Miramar-Haus)
D-20095 Hamburg
Tel: +49 (0) 40 18 17 54 06
Fax: +49 (0) 40 18 17 54 09
Mobil: +49 (0) 172 32 73 407
eMail: roessler@htc-consultancy.de