

**Workshops
mit den Städten und Gemeinden in Ostholstein
"Betroffenheitsanalyse Schienenhinterlandanbindung "**



**Präsentation-Termine
Workshop, Einführung, Mai 2010**

<u>Thema</u>	<u>Dauer</u>
▶ Zeitfenster	= 2h
▶ Ort: Organisiert von Städten/Gemeinden	
▶ Begrüßung: Bürgermeister/Ortsvorsteher	5'
▶ Allgemeine Vorstellung des Projektes und der Projektpartner (HTC/Lärmkontor/G&O)	15'
▶ Aufnahme unmittelbarer Betroffenheiten (Gemeindevertreter)	100'
▶ Moderation: HTC	
▶ Dokumentation: HTC	

- ▶ **Projektthema**
 - **Betroffenheitsanalyse Schienenhinterlandanbindung in Folge des Baus einer Festen Fehmarnbelt-Querung**
 - Grundsatzuntersuchung örtlicher Betroffenheiten unter Berücksichtigung von
 - Einwohnern
 - Tourismus
 - Zerschneidungswirkungen in Orten entlang der Bahnstrecke
 - Flächenverbrauch
 - Beeinträchtigungen des Landschafts- und Ortsbildes
 - Ermittlung der Anzahl Betroffener entlang der verschiedenen Trassenvarianten
- ▶ **Projektpartner**
 - **Hanseatic Transport Consultancy**
Managementberatung mit Schwerpunkt Mobilität + Transport + Infrastruktur
 - **Lärmkontor** "Schutz vor Lärm"
 - **Georg & Ottenströer** Immobilienwirtschaft/Regionalökonomie, Tourismus
- ▶ **Laufzeit**
 - Projektbeginn im März
 - Projektende vsl. im Juni

Daten und Fakten zur bestehenden Strecke Lübeck-Puttgarden:

- ▶ **Angaben von DB AG**
 - Streckenlänge: 88 Kilometer, eingleisig, nicht elektrifiziert
 - Streckengeschwindigkeit: 120-160 km/h
 - Bahnübergänge: 41
 - Eisenbahnbrücken: 27
 - Straßenbrücken: 27
- ▶ **Darüber hinaus**
 - Oberbau: Betonschwellen, UIC 60 Schienenprofil, Streckenklasse E
 - Radien: mindestens 300 m. Bei 250 km/h > 2.400 m
 - Gleisabstand (≤ 200 km): 4,0 m
 - Signalisierung nach neuem "EU-Standard" ETCS

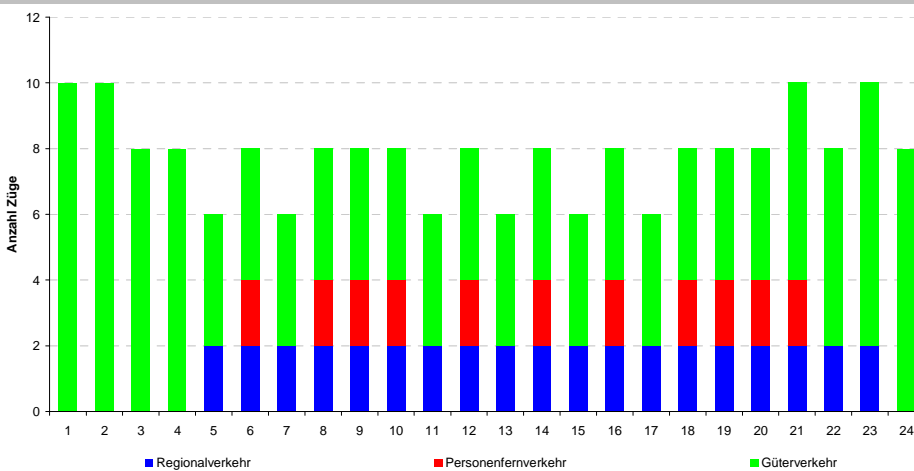
Ist-Betriebsprogramm 2008/2009

- ▶ **Personennahverkehr:**
 - Lübeck-Neustadt: 19 Züge pro Tag und Richtung
 - Neustadt-Puttgarden: 8 Züge pro Tag und Richtung
- ▶ **Personenfernverkehr:**
 - Täglich 7 Züge pro Tag und Richtung
- ▶ **Güterverkehr:**
 - Entfällt

Prognose Betriebsprogramm 2025

- ▶ **Personennahverkehr:**
 - 19 Züge pro Tag und Richtung
- ▶ **Personenfernverkehr:**
 - 11 Züge pro Tag und Richtung
- ▶ **Güterverkehr:**
 - 75 Züge pro Tag und Richtung

*) Gem. Angaben der DB AG



Prinzipdarstellung: Zugzahlen pro Tag, 2 Richtungen, **Regionalverkehr**, **Personenfernverkehr** und **Güterverkehr**

*) Berechnet nach Angaben der DB AG. Prinzipdarstellung.

Aufzeigen und Systematisierung möglicher lärminduzierter Effekte

Darstellung touristisches Arbeitskonzept samt Modellannahmen (ohne Primärerhebung)

Erfassung der Bettenzahlen in Gemeinden und Fremdenverkehrsorten (private und gewerbliche Quartiere)

*Betroffene
Bettenzahl
und Übernachtungen
(nach
Trassenvarianten)*

Ermittlung der von Lärm betroffenen Bettenzahl (innerhalb des "Lärmkorridors")

Hochrechnung der von Lärm betroffenen Übernachtungszahl pro Jahr

Abschätzung des gesamten durch Lärm betroffenen Übernachtungsvolumens

*Betroffene
regionale
Tourismus-
Wertschöpfung
(nach
Trassenvarianten)*

Abschätzung des durch Lärms bedrohten Brutto- & Nettoumsatzes (Übernachtungstourismus)

Abschätzung der durch Lärm bedrohten touristischen Wertschöpfung und Einkommen

Abschätzung der durch Lärm bedrohten touristischen Beschäftigung in der Region



Resümee (inkl. Einschätzungen zum Tagestourismus)

Rückkopplung zu ausgewählten Themen mit lokalen Tourismusakteuren