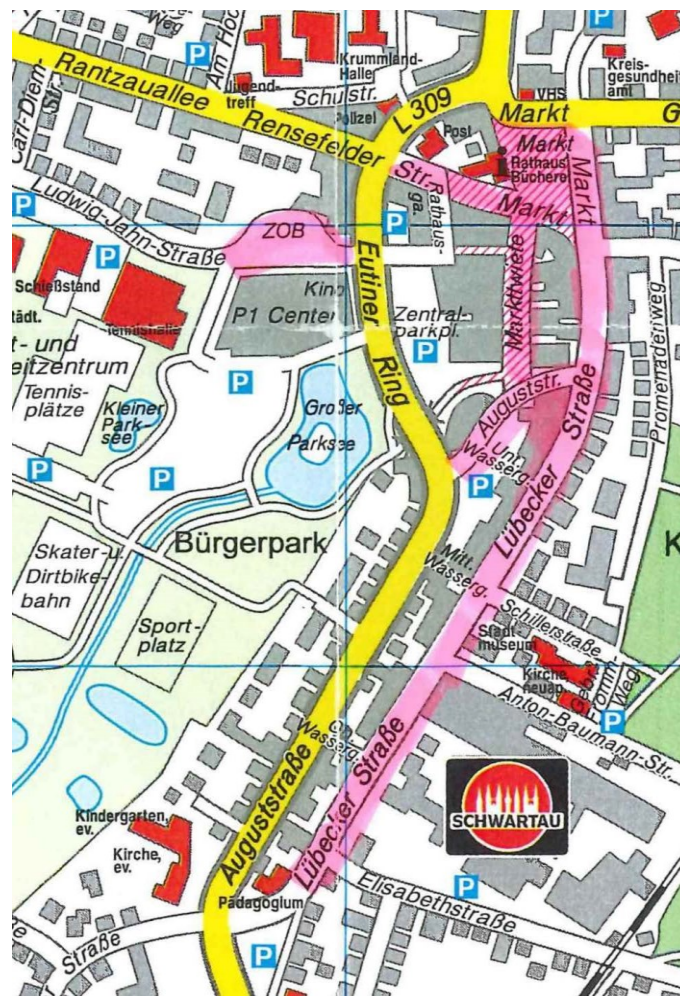


**Anlage
zu Ziff. 1 der Allgemeinverfügung des Kreises Ostholstein zur Pflicht zum
Tragen einer Mund-Nasen-Bedeckung in bestimmten öffentlich zugänglichen
Bereichen vom 04.11.2020**

Bereiche und Zeiten, in denen eine Mund-Nase-Bedeckung zu tragen ist:

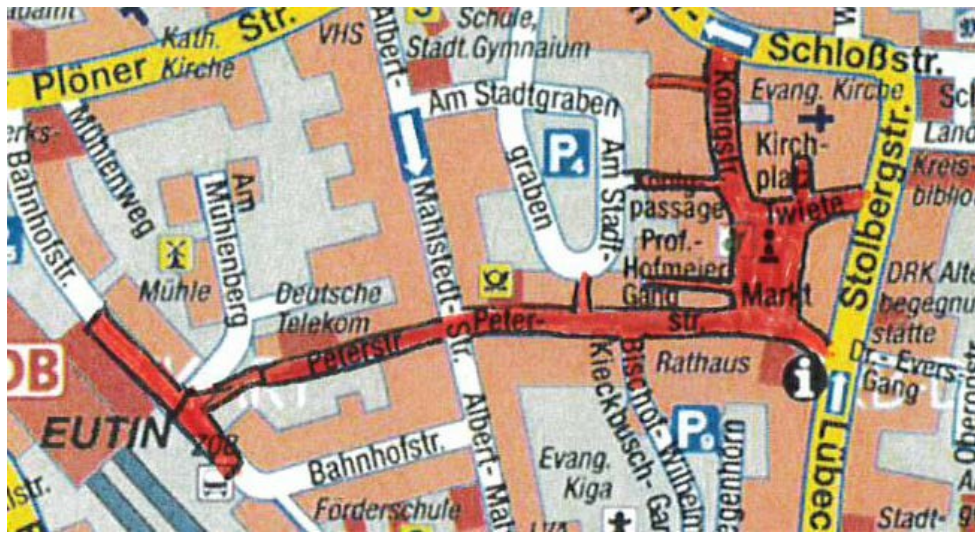
1 Bad Schwartau

1.1	Lübecker Straße	täglich, jeweils 8 - 19 Uhr
1.2	Marktwiete/Fußgängerzone	täglich, jeweils 8 - 19 Uhr
1.3	gesamter Marktplatz	täglich, jeweils 8 - 19 Uhr
1.4	in allen Passagen (Glockengang, Twiete, Marktarkaden)	täglich, jeweils 8 - 19 Uhr
1.5	ZOB	täglich, jeweils 8 - 19 Uhr
1.6	Rensefelder Straße	täglich, jeweils 8 - 19 Uhr
1.7	Auguststraße / Europaplatz	täglich, jeweils 8 - 19 Uhr



2 Eutin

2.1	Markt	Montag - Samstag, jeweils 8 - 19 Uhr
2.2	Peterstraße	Montag - Samstag, jeweils 8 - 19 Uhr
2.3	Königstraße	Montag - Samstag, jeweils 8 - 19 Uhr
2.4	Twiete	Montag - Samstag, jeweils 8 - 19 Uhr
2.5	Königstraßenpassage	Montag - Samstag, jeweils 8 - 19 Uhr
2.6	Prof.-Hofmeier-Gang	Montag - Samstag, jeweils 8 - 19 Uhr
2.7	Keuchhustengang	Montag - Samstag, jeweils 8 - 19 Uhr
2.8	Bahnhofstraße, westlicher Bürgersteig (Bahnhofsseite) vom Taxistand bis zum ZOB einschließlich Bahnhofsvorplatz und ZOB sowie beide Bahnsteige	Montag - Samstag, jeweils 8 - 19 Uhr



3 Fehmarn

Burg, Innenstadt

3.1	Breite Straße	Montag - Samstag, jeweils 8 - 19 Uhr
3.2	Am Markt	Montag - Samstag, jeweils 8 - 19 Uhr
3.3	Bahnhofstraße bis Höhe Hausnummer 46	Montag - Samstag, jeweils 8 - 19 Uhr
3.4	Niendorfer Straße	Montag - Samstag, jeweils 8 - 19 Uhr
3.5	Ohrstraße	Montag - Samstag, jeweils 8 - 19 Uhr
3.6	Sahrendorfer Straße	Montag - Samstag, jeweils 8 - 19 Uhr
3.7	Süderstraße bis Höhe Hausnummer	Montag - Samstag, jeweils 8 - 19 Uhr



Südstrand

3.8	gesamte Südstrandpromenade und Am Yachthafen	Freitag - Sonntag, jeweils 9 - 22 Uhr
3.9	Am Yachthafen	Freitag - Sonntag, jeweils 9 - 22 Uhr



Häfen

3.10	Burgstaaken, gesamter Hafen	Freitag - Sonntag, jeweils 9 - 22 Uhr
------	-----------------------------	---------------------------------------



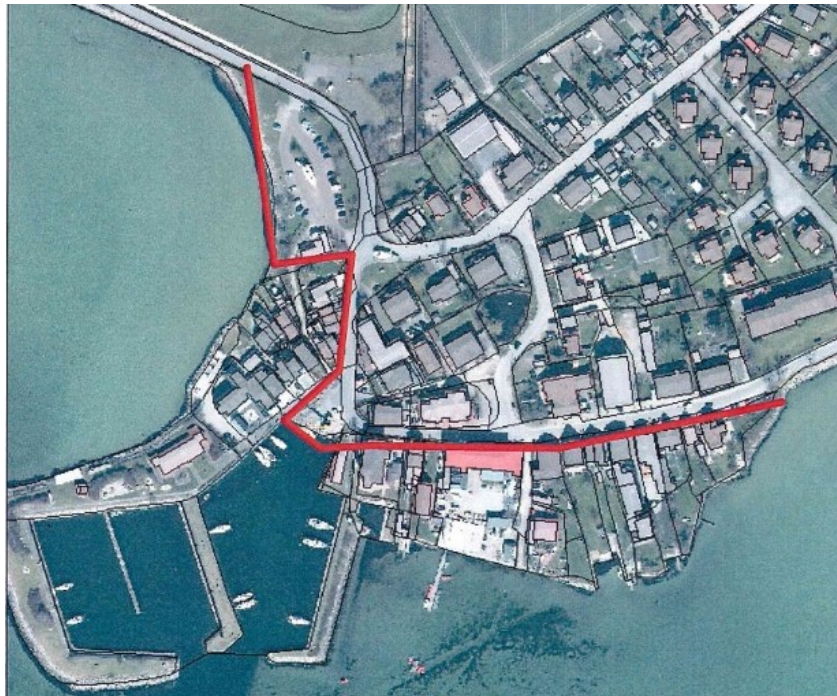
3.11 Orth, Hafenbereich

Freitag - Sonntag, jeweils 9 - 22 Uhr



3.12 Lemkenhafen, gesamter Hafensbereich

Freitag - Sonntag, jeweils 9 - 22 Uhr



4 Grömitz

Grömitz

4.1 Kirchenstraße

Freitag - Sonntag, jeweils 10 - 18 Uhr



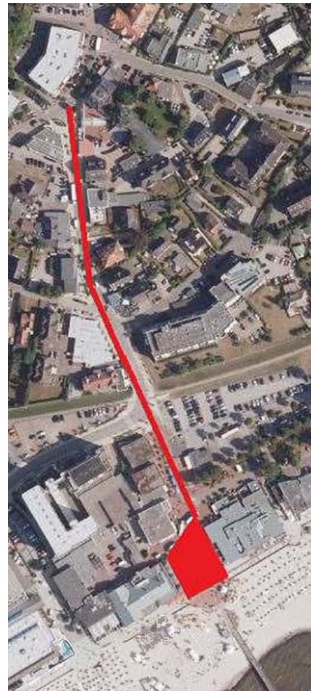
4.2 Wicheldorfstraße von Höhe
Hausnummer 2 bis Höhe Haus-
nummer 20

Freitag - Sonntag, jeweils 10 - 18 Uhr



4.3 Seestraße und Seebrückenvorplatz

Freitag - Sonntag, jeweils 10 - 18 Uhr



4.4 Kurpromenade inklusive der Seebrücke

Freitag - Sonntag, jeweils 10 - 18 Uhr



Dahme

4.5 An der Strandpromenade inklusive des Seebrückenvorplatzes und der Seebrücke

Freitag - Sonntag, jeweils 10 - 18 Uhr



Kellenhusen

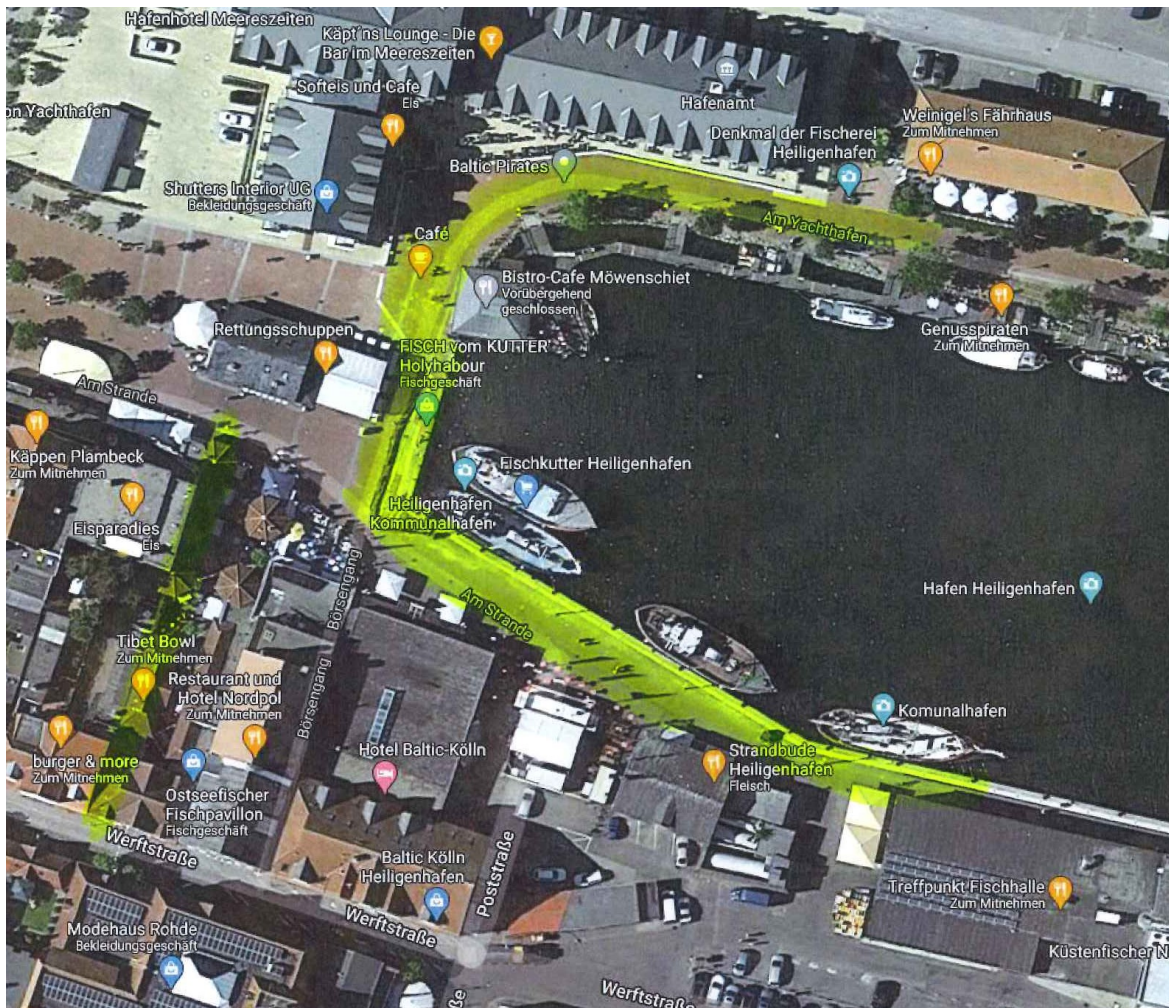
4.6 Strandpromenade inklusive des Seebrückenvorplatzes und der Seebrücke

Freitag - Sonntag, jeweils 10 - 18 Uhr

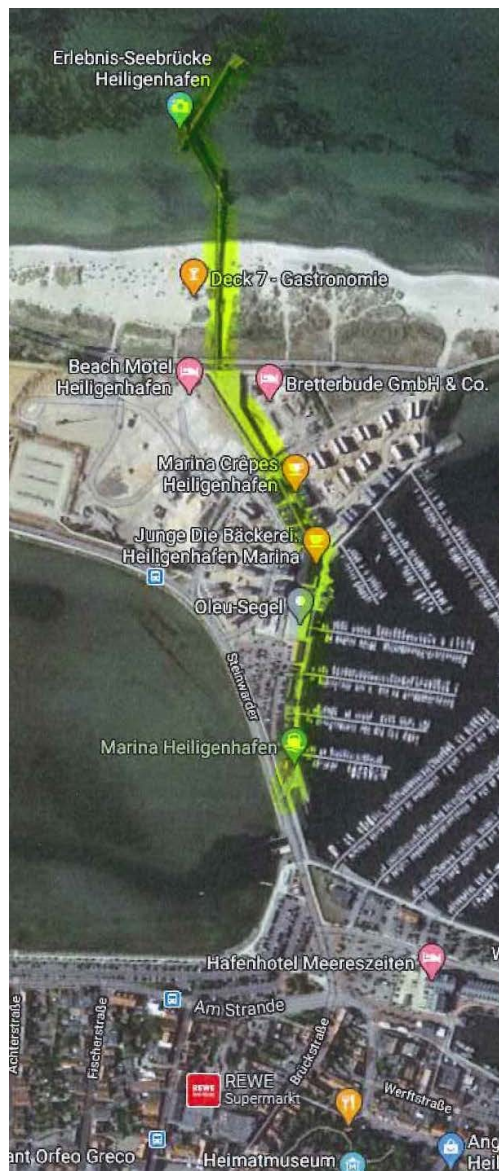


5 Heiligenhafen

5.1 Hafenpassage	täglich, jeweils 9 - 20 Uhr
5.2 Hafenbereich von „Treffpunkt Fischhalle“ (Am Hafen) über Restaurant „Rettungsschuppen“ (Am Yachthafen) bis Restaurant „Weinigels Fährhaus“ (Am Yachthafen 4b)	Freitag - Sonntag, jeweils 9 - 20 Uhr

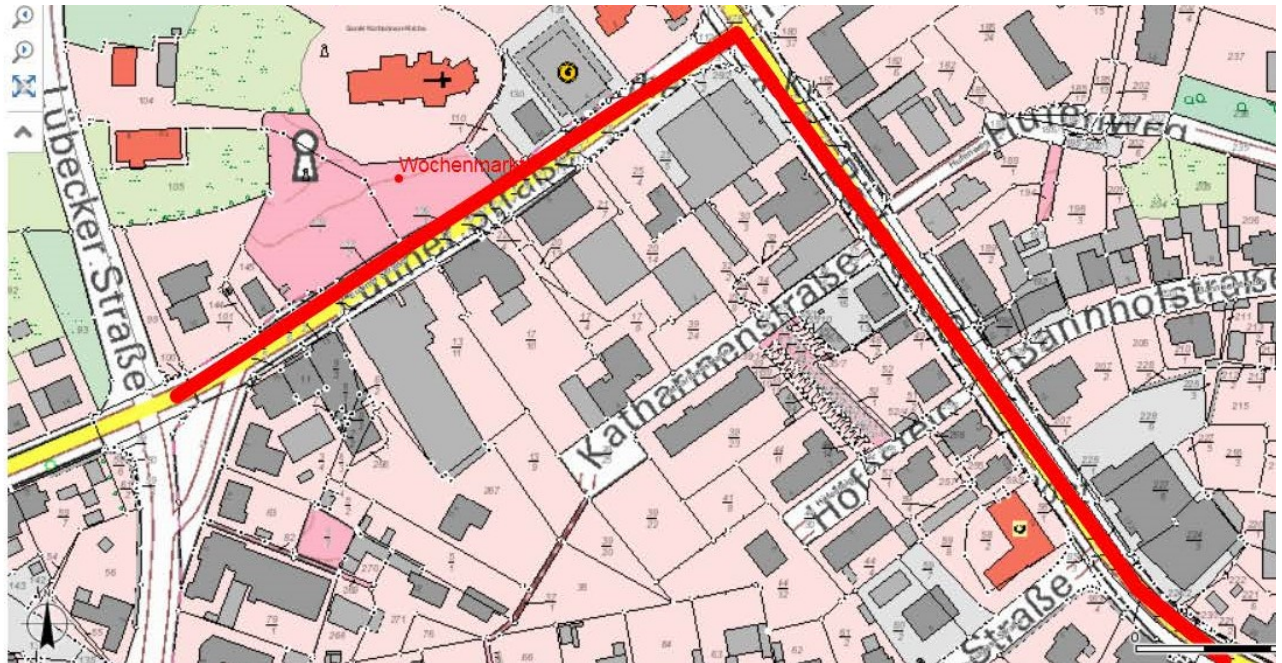


<p>5.3 Yachthafenpromenade vom Restaurant „Gosch“ (Am Yachthafen 1) bis zum Restaurant „Tamatsu“ (Graswarderweg 2/Haus 26 (Restaurant Tamatsu))</p>	<p>Freitag - Sonntag, jeweils 9 - 20 Uhr</p>
<p>5.4 Seebrückenpromenade vom Restaurant „Tamatsu“ (Graswarderweg 2/Haus 26) bis einschließlich des Seebrückenvorplatzes</p>	<p>Freitag - Sonntag, jeweils 9 - 20 Uhr</p>
<p>5.5 Erlebnis-Seebrücke</p>	<p>täglich, jeweils 9 - 20 Uhr</p>



6 Lensahn

6.1	Eutiner Straße, beidseitig Hausnummern 2-10 und 3-15	Montag - Samstag, jeweils 8 - 19 Uhr
6.2	Bäderstraße, beidseitig Hausnummern 2-16 und 7-21	Montag - Samstag, jeweils 8 - 19 Uhr



7 Malente

7.1 Bahnhofstraße von der Einmündung Lindenallee bis zur Einmündung Rosenstraße, einschließlich Lenter Platz (Parkplatz vor Markant, Bahnhofstraße 40-42)

Montag - Samstag, jeweils 8 - 19 Uhr

7.2 Bereich um den Holzbergturn und Parkplatz Holzbergturn am Grebner Weg

Freitag - Sonntag, jeweils 9 - 22 Uhr



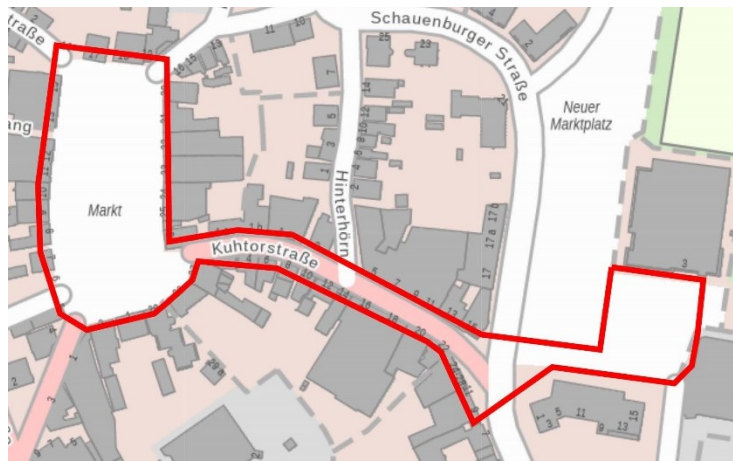
8 Neustadt i. H.

8.1	Marktplatz	Montag - Samstag, jeweils 8 - 19 Uhr
8.2	Am Markt	Montag - Samstag, jeweils 8 - 19 Uhr
8.3	Krepper Straße	Montag - Samstag, jeweils 8 - 19 Uhr
8.4	Hochtorstraße	Montag - Samstag, jeweils 8 - 19 Uhr
8.5	Reiferstraße	Montag - Samstag, jeweils 8 - 19 Uhr
8.6	Rosenstraße	Montag - Samstag, jeweils 8 - 19 Uhr
8.7	Klosterstraße vom Markt bis zum Beginn des Parkplatzes „Klosterhof“	Montag - Samstag, jeweils 8 - 19 Uhr
8.8	Brückstraße	Montag - Samstag, jeweils 8 - 19 Uhr
8.9	Königstraße vom Markt bis Ecke Fischerstraße	Montag - Samstag, jeweils 8 - 19 Uhr
8.10	Schiffbrücke	Montag - Samstag, jeweils 8 - 19 Uhr
8.11	Hafenbrücke	Montag - Samstag, jeweils 8 - 19 Uhr
8.12	Hafen-West-Seite auf Höhe des hafen-Parkplatzes	Montag - Samstag, jeweils 8 - 19 Uhr



9 Oldenburg i. H.

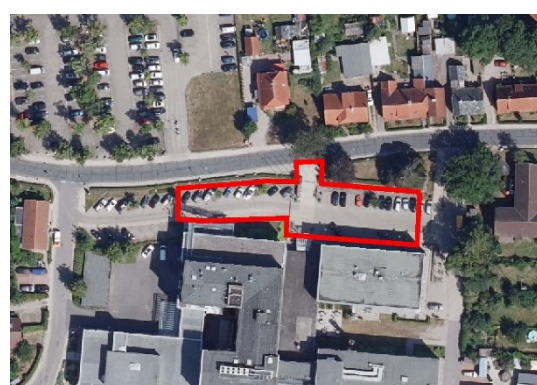
9.1	Markt 1 - 29	Montag - Samstag, jeweils 7 - 18 Uhr
9.2	Kuhtorstraße 1- 28	Montag - Samstag, jeweils 7 - 18 Uhr
9.3	Schauenburger Straße 9 u. 11	Montag - Samstag, jeweils 7 - 18 Uhr
9.4	Schauenburger Platz im unten gekennzeichneten Bereich sowie Spiel- und Freizeitfläche vor Schauenburger Platz 3 (Blain Halle)	Montag - Samstag, jeweils 7 - 18 Uhr



9.5	Bahnhofstraße	Montag - Samstag, jeweils 7 - 18 Uhr
9.6	Bahnhofsgebäude mit Bahnhofsvorplatz	Montag - Samstag, jeweils 7 - 18 Uhr
9.7	ZOB	Montag - Samstag, jeweils 7 - 18 Uhr



9.8	Mühlenkamp 5, Eingangsbereich SANA-Klinik sowie Ärztehaus	Montag - Samstag, jeweils 7 - 18 Uhr
-----	---	--------------------------------------



10 Scharbeutz

10.1	Seebrücken und Seebrückenvorplätze in Scharbeutz und Haffkrug	Freitag - Sonntag, jeweils 12 - 18 Uhr
10.2	Promenadenweg (Gehweg) einschließlich der Plattformen und Nebenanlagen entlang der Strandallee landseitig der Düne beginnend von der Brücke in Höhe Lindenallee bis zur Höhe Einmündungsbereich Neue Bergstraße	Freitag - Sonntag, jeweils 12 - 18 Uhr
10.3	Gehweg beidseitig Strandallee vom Einmündungsbereich Seestraße bis Einmündungsbereich Neue Bergstraße	Freitag - Sonntag, jeweils 12 - 18 Uhr
10.4	beidseitiger Gehwegbereich Strandallee vom Einmündungsbereich Fischerstieg bis zum Einmündungsbereich Seestraße einschließlich des Ostseeplatzes	Freitag - Sonntag, jeweils 12 - 18 Uhr
10.5	Promenadenweg (Gehweg) einschließlich der Plattformen und Nebenanlagen entlang der Strandallee landseitig der Düne beginnend in Höhe der gegenüberliegenden Hausnummer 1 bis zur Hausnummer 6	Freitag - Sonntag, jeweils 12 - 18 Uhr
10.6	Gehweg Strandallee landseitig in Höhe der Hausnummer 2 – 6	Freitag - Sonntag, jeweils 12 - 18 Uhr



11 Timmendorfer Strand

11.1 Strandpromenade von der Gemeindegrenze Scharbeutz bis zum Beginn des Brodtner Steilufers in Travemünde	Freitag - Sonntag, jeweils 9 - 22 Uhr
11.2 alle Seebrücken und Seebrückenvorplätze samt Niendorfer Balkon und Timmendorfer Strandpark (zwischen Kurpromenade und Timmendorfer Seebrücke)	Freitag - Sonntag, jeweils 9 - 22 Uhr
11.3 Niendorfer Hafen	Freitag - Sonntag, jeweils 9 - 22 Uhr
11.4 Strandallee von der Gemeindegrenze Scharbeutz bis zum Timmendorfer Platz	Freitag - Sonntag, jeweils 9 - 22 Uhr
11.5 Parkplatz P1 Eissport- und Tenniszentrum	Freitag - Sonntag, jeweils 9 - 22 Uhr
11.6 Parkplatz P2 Höppnerweg (Familia)	täglich, jeweils 8 - 19 Uhr
11.7 Parkplatz P2a Höppnerweg (Strandarena)	Montag - Freitag, jeweils 8 - 19 Uhr
11.8 Parkplatz P4 Vogelpark Niendorf	Freitag - Sonntag, jeweils 9 - 22 Uhr
11.9 Parkplatz P5 (Schwimmhalle/Edeka) Niendorf	Freitag - Sonntag, jeweils 9 - 22 Uhr
11.10 Grüner Weg inkl. Parkplatz	Freitag - Sonntag, jeweils 9 - 22 Uhr
11.11 Gartenweg inkl. Parkplatz	Freitag - Sonntag, jeweils 9 - 22 Uhr
11.12 Am Kuhlbrook	Montag - Freitag, jeweils 8 - 19 Uhr
11.13 Wohldstraße vom Parkplatz Eissport- und Tenniszentrum bis zur Strandpromenade	Freitag - Sonntag, jeweils 9 - 22 Uhr
11.14 Schmilinskystraße	Freitag - Sonntag, jeweils 9 - 22 Uhr
11.15 Dr.-Heinrich-Fix-Weg	Freitag - Sonntag, jeweils 9 - 22 Uhr
11.16 Friedrich-August-Straße	Freitag - Sonntag, jeweils 9 - 22 Uhr
11.17 Am Kurpark	Freitag - Sonntag, jeweils 9 - 22 Uhr
11.18 Höppnerweg	Montag - Freitag, jeweils 8 - 19 Uhr
11.19 Kurparkstraße	Freitag - Sonntag, jeweils 9 - 22 Uhr
11.20 Kurpromenade	Freitag - Sonntag, jeweils 9 - 22 Uhr
11.21 Timmendorfer Platz	Freitag - Sonntag, jeweils 9 - 22 Uhr
11.22 Saunaring	Freitag - Sonntag, jeweils 9 - 22 Uhr

11.23 Poststraße von der Einmündung Strandallee/Bergstraße bis zur Einmündung Havenothstraße (Bushaltestelle GGS Strand)	Montag - Freitag, jeweils 8 - 19 Uhr
11.24 An der Acht	Freitag - Sonntag, jeweils 9 - 22 Uhr
11.25 Strandstraße von der Einmündung An der Acht bis zur Einmündung Gartenweg	Freitag - Sonntag, jeweils 9 - 22 Uhr
11.26 Strandstraße von der Einmündung Paduaweg bis zur Einmündung Travemünder Landstraße	Freitag - Sonntag, jeweils 9 - 22 Uhr
11.27 Hafenstraße	Freitag - Sonntag, jeweils 9 - 22 Uhr
11.28 Sydowstraße von der Einmündung Strandstraße bis zur Einmündung Paduaweg	Freitag - Sonntag, jeweils 9 - 22 Uhr
11.29 Paduaweg	Freitag - Sonntag, jeweils 9 - 22 Uhr

