

Anlage 1

zu Ziff. 1 der Allgemeinverfügung des Kreises Ostholstein zur Pflicht zum Tragen einer Mund-Nasen-Bedeckung und zum Alkoholverbot in bestimmten öffentlich zugänglichen Bereichen vom 08.05.2021

Bereiche und Zeiten, in denen eine Mund-Nase-Bedeckung zu tragen ist:

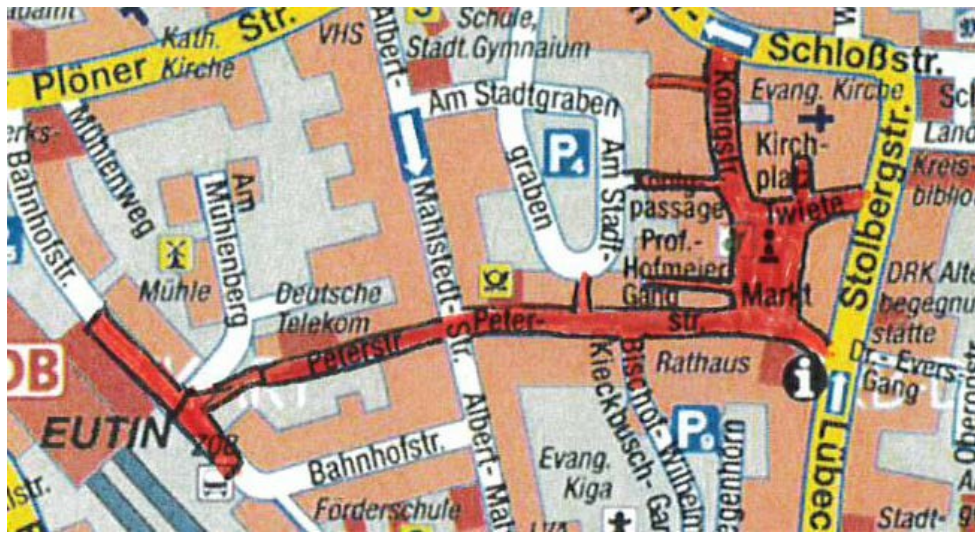
1 Bad Schwartau

1.1	Marktwiete/Fußgängerzone	täglich, jeweils 8 - 19 Uhr
1.2	gesamter Marktplatz	Mittwoch und Samstag, jeweils 7 - 14 Uhr
1.3	in allen Passagen (Glockengang, Twiete, Marktarkaden)	täglich, jeweils 8 - 19 Uhr
1.4	Parkplatz P 1 Center Eutiner Ring	täglich, jeweils 8 - 19 Uhr



2 Eutin

2.1	Markt	Montag - Samstag, jeweils 8 - 19 Uhr
2.2	Peterstraße	Montag - Samstag, jeweils 8 - 19 Uhr
2.3	Königstraße	Montag - Samstag, jeweils 8 - 19 Uhr
2.4	Twiete	Montag - Samstag, jeweils 8 - 19 Uhr
2.5	Königstraßenpassage	Montag - Samstag, jeweils 8 - 19 Uhr
2.6	Prof.-Hofmeier-Gang	Montag - Samstag, jeweils 8 - 19 Uhr
2.7	Keuchhustengang	Montag - Samstag, jeweils 8 - 19 Uhr
2.8	Bahnhofstraße, westlicher Bürgersteig (Bahnhofsseite) vom Taxistand bis zum ZOB einschließlich Bahnhofsvorplatz und ZOB sowie beide Bahnsteige	Montag - Samstag, jeweils 7 - 19 Uhr



3 Fehmarn

Burg auf Fehmarn / Innenstadt

3.1	Bahnhofstraße bis Höhe Haus-Nr. 46	täglich, jeweils 8 - 20 Uhr
3.2	Am Markt	täglich, jeweils 8 - 20 Uhr
3.3	Breite Straße	täglich, jeweils 8 - 20 Uhr
3.4	Parkplatz Ost, Osterstraße	täglich, jeweils 8 - 20 Uhr
3.5	Parkplatz West, Mühlenstraße/ Wiesenweg	täglich, jeweils 8 - 20 Uhr

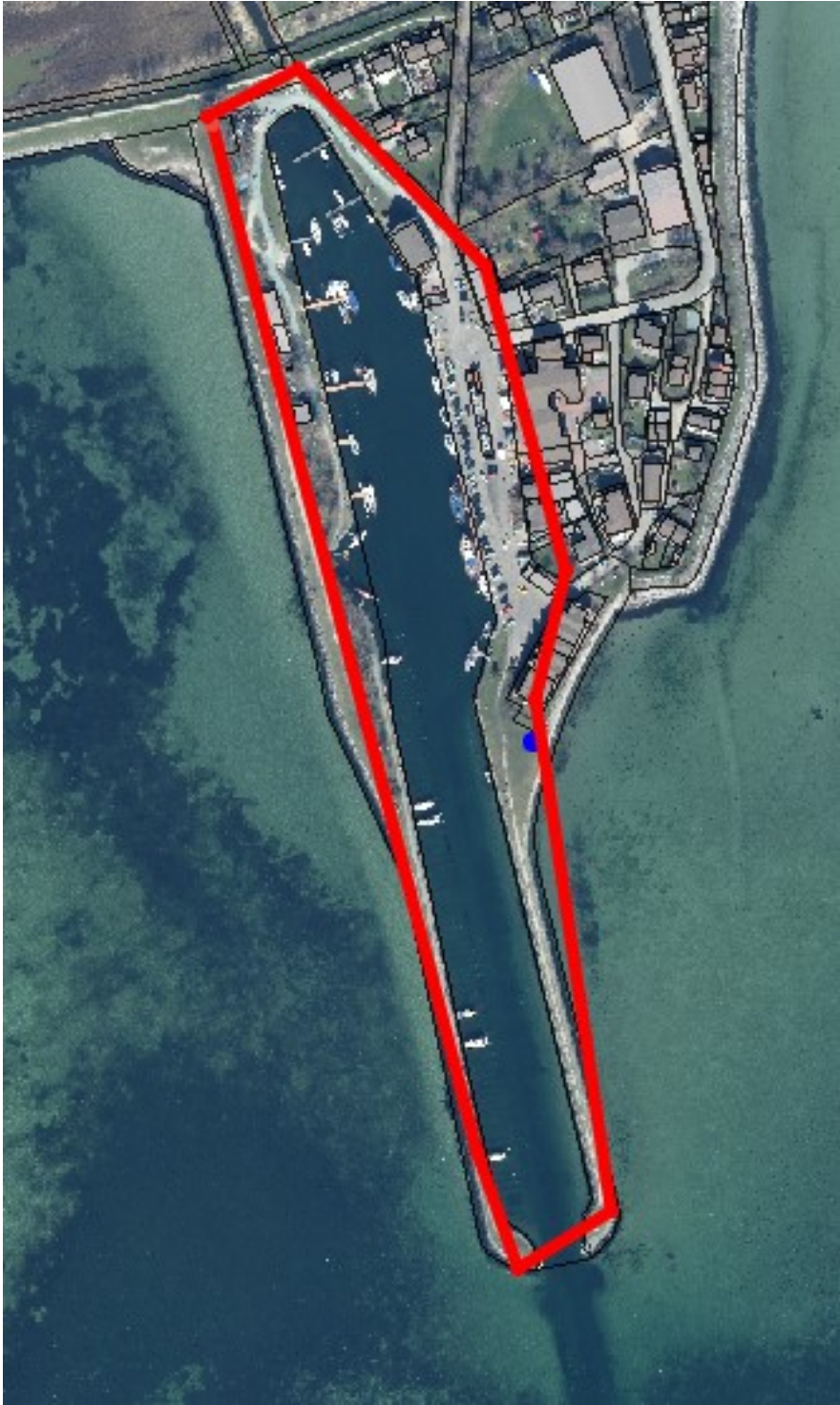


Burgstaaken

3.6 Hafen Burgstaaken

täglich, jeweils 8 - 20 Uh





Südstrand und Yachthafen

- 3.8 Öffentliche Parkplätze am Südstrand, Promenade am Südstrand ohne den Strandbereich und Promenade am Yachthafen

täglich, jeweils 8 - 20 Uh



4 Grömitz

Grömitz

4.1 Kirchenstraße

täglich, jeweils 12-20 Uhr



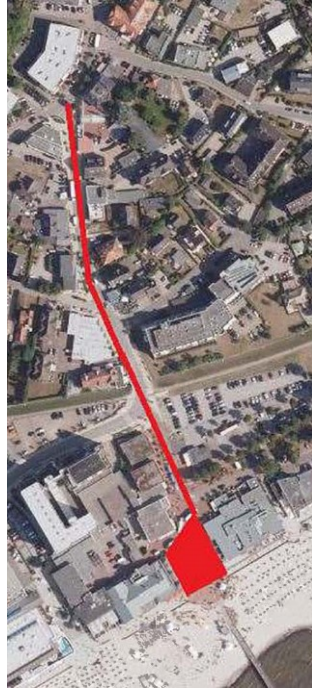
4.2 Wicheldorfstraße von Höhe
Hausnummer 2 bis Höhe Haus-
nummer 20

täglich, jeweils 12-20 Uhr



4.3 Seestraße und Seebrückenvorplatz

täglich, jeweils 12-20 Uhr



4.4 Kurpromenade inklusive der Seebrücke

täglich, jeweils 12-20 Uhr



4.5 Yachthafen

taglich, jeweils 12-20 Uhr



Dahme

4.6 An der Strandpromenade inklusive des Seebruckenvorplatzes und der Seebrucke

taglich, jeweils 12-20 Uhr



Kellenhusen

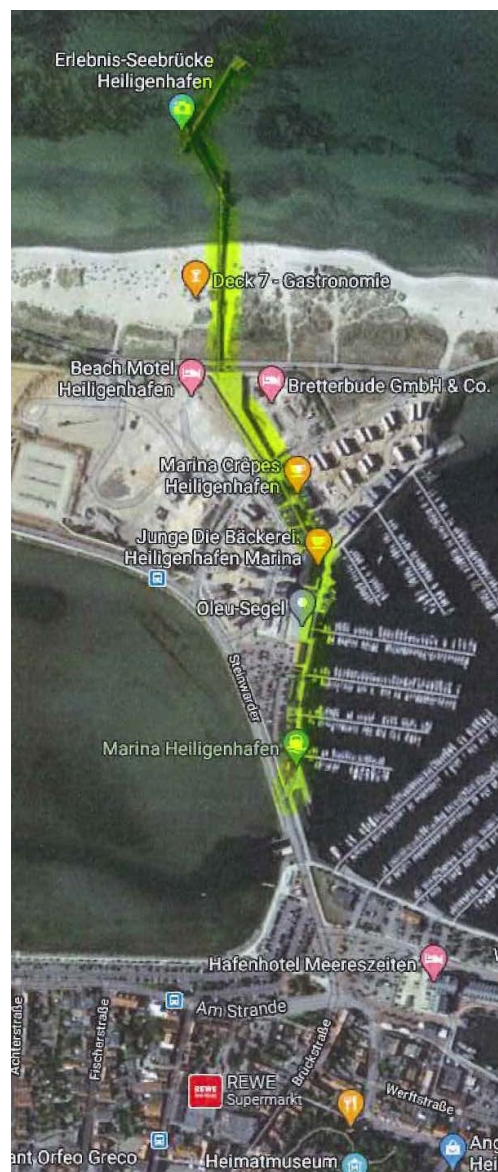
4.7 Strandpromenade inklusive des
Seebrückenvorplatzes und der
Seebrücke

täglich, jeweils 12-20 Uhr



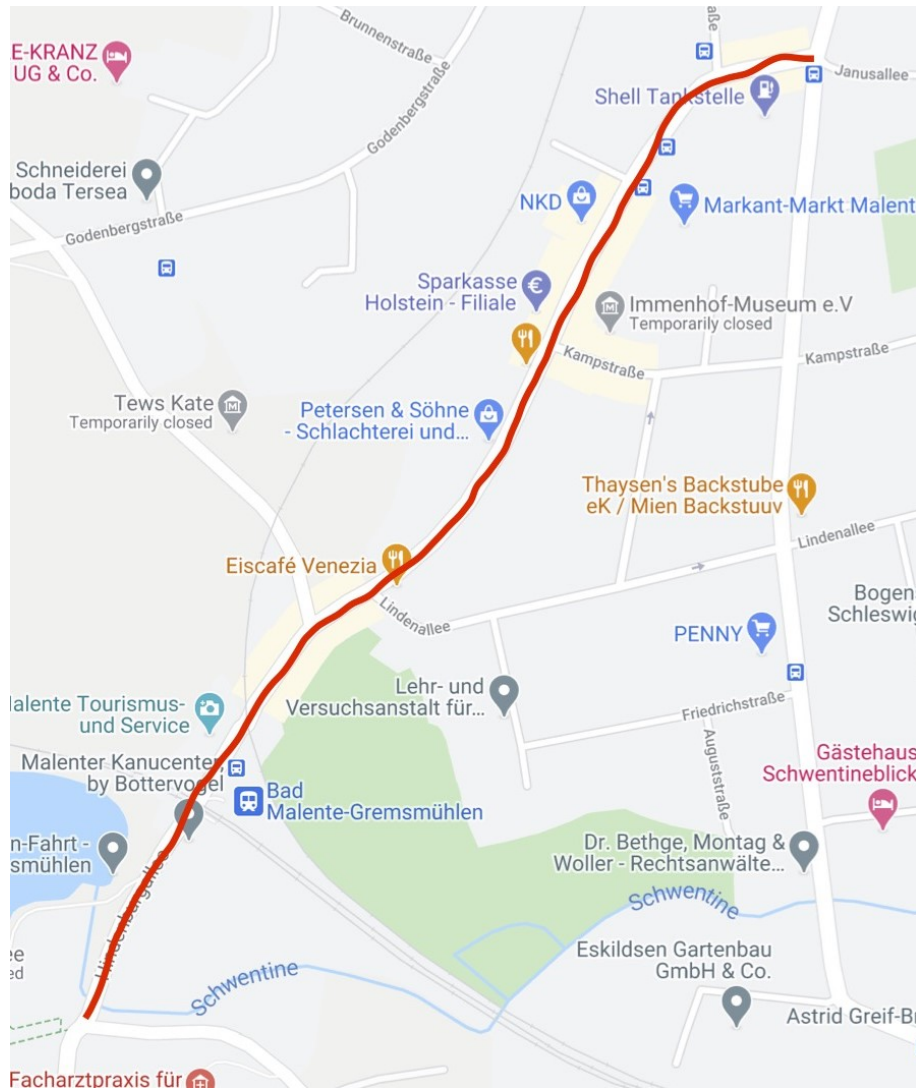
5 Heiligenhafen

<p>5.1 Yachthafenpromenade vom Restaurant „Gosch“ (Am Yachthafen 1) bis zum Restaurant „Tamatsu“ (Graswarderweg 2/Haus 26)</p>	<p>Samstag, Sonn- und Feiertag jeweils 9 - 20 Uhr</p>
<p>5.2 Seebrückenpromenade vom Restaurant „Tamatsu“ (Graswarderweg 2/Haus 26) bis einschließlich des Seebrückenvorplatzes</p>	<p>Samstag, Sonn- und Feiertag jeweils 9 - 20 Uhr</p>
<p>5.3 Erlebnis-Seebrücke</p>	<p>täglich, jeweils 9 - 20 Uhr</p>

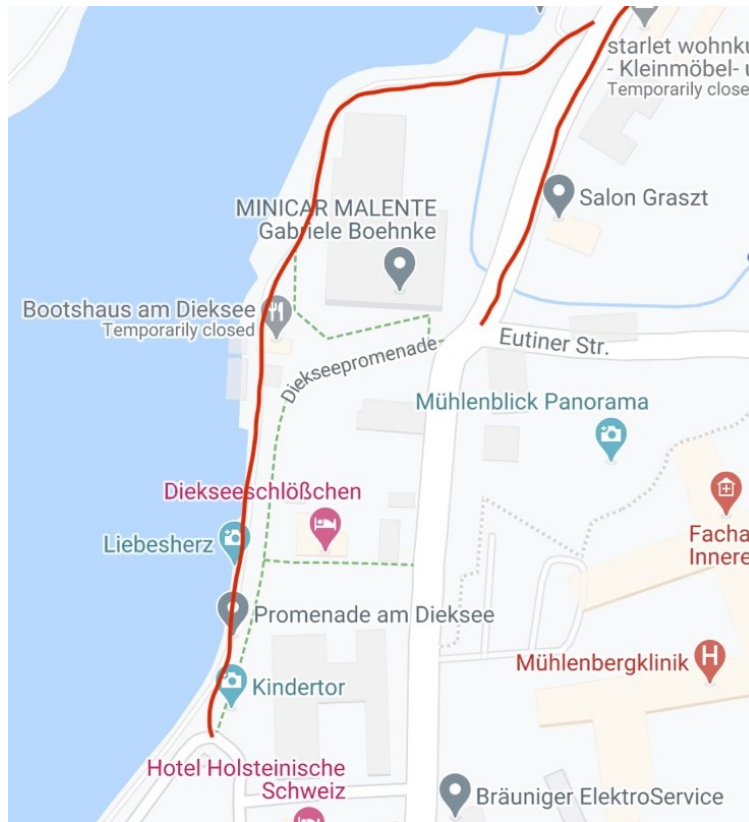


6 Malente

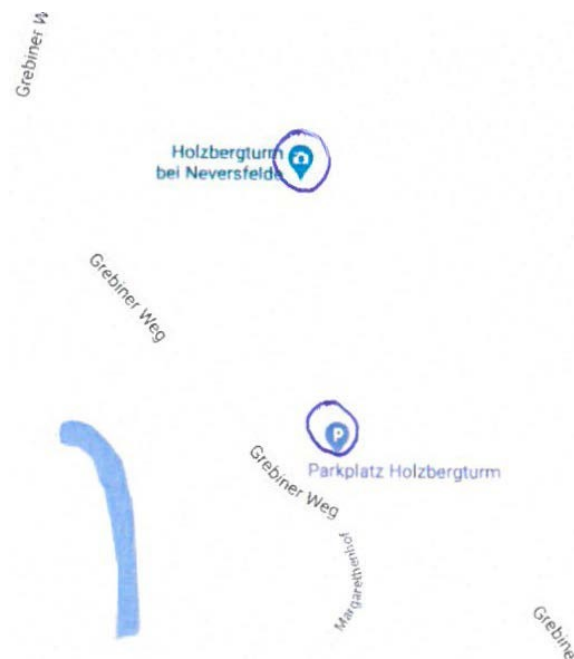
6.1	Bahnhofstraße von der Einmündung Rosenstraße bis zum Übergang zur Hindenburgallee, einschließlich Lenter Platz	täglich, jeweils 8 - 19 Uhr
6.2	Hindenburgallee vom Übergang zur Bahnhofstraße bis zur Einmündung Eutiner Straße	täglich, jeweils 8 - 19 Uhr



- 6.3 Diekseepromenade von Anlegestelle 5-Seen-Fahrt bis Appartement-Haus Dieksee-Holm | täglich, jeweils 8 - 19 Uhr

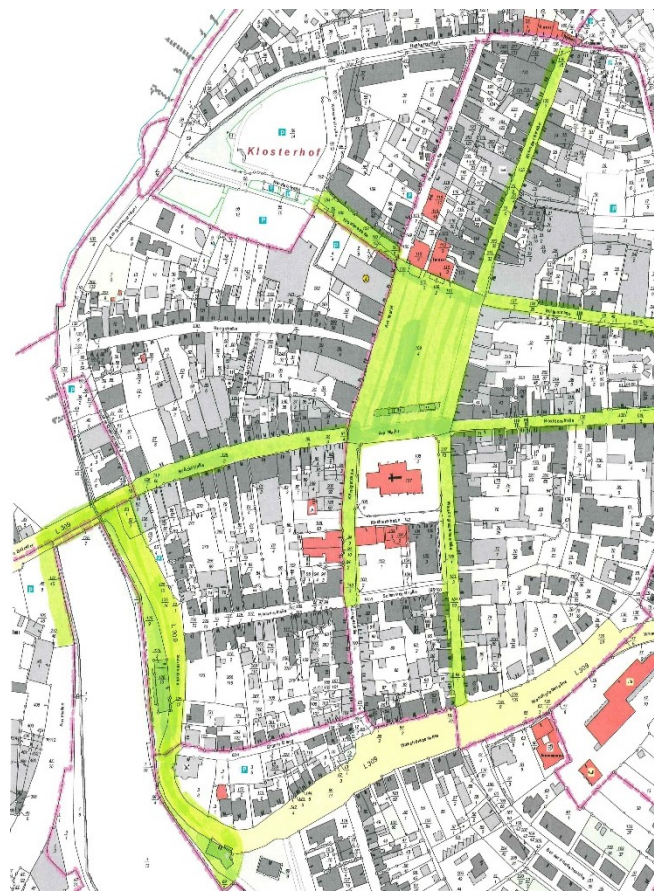


- 6.4 Bereich um den Holzbergturm und Parkplatz Holzbergturm am Grebiner Weg | Freitag - Sonntag, jeweils 9 - 22 Uhr



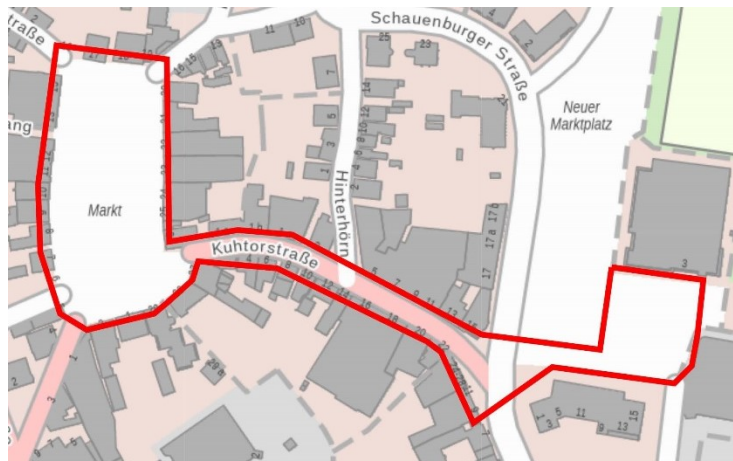
7 Neustadt i. H.

7.1	Marktplatz	täglich, jeweils 8 - 19 Uhr
7.2	Am Markt	täglich, jeweils 8 - 19 Uhr
7.3	Krepper Straße	täglich, jeweils 8 - 19 Uhr
7.4	Hochtorstraße	täglich, jeweils 8 - 19 Uhr
7.5	Reiferstraße	täglich, jeweils 8 - 19 Uhr
7.6	Waschgrabenstraße	täglich, jeweils 8 - 19 Uhr
7.7	Klosterstraße vom Markt bis zum Beginn des Parkplatzes „Klosterhof“	täglich jeweils 8 - 19 Uhr
7.8	Brückstraße	täglich, jeweils 8 - 19 Uhr
7.9	Königstraße vom Markt bis Ecke Fischerstraße	täglich, jeweils 8 - 19 Uhr
7.10	Schiffbrücke	täglich, jeweils 8 - 19 Uhr
7.11	Hafenbrücke	täglich, jeweils 8 - 19 Uhr
7.12	Hafen-West-Seite auf Höhe des Hafen-Parkplatzes	täglich, jeweils 8 - 19 Uhr



8 Oldenburg i. H.

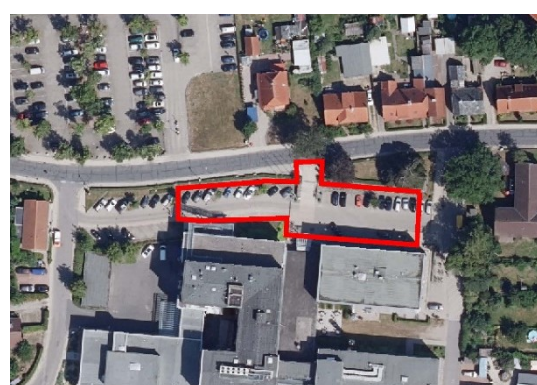
8.1	Markt 1 - 29	Montag - Samstag, jeweils 7 - 18 Uhr
8.2	Kuhtorstraße 1- 28	Montag - Samstag, jeweils 7 - 18 Uhr
8.3	Schauenburger Straße 9 u. 11	Montag - Samstag, jeweils 7 - 18 Uhr
8.4	Schauenburger Platz im unten gekennzeichneten Bereich sowie Spiel- und Freizeitfläche vor Schauenburger Platz 3 (Blain Halle)	Montag - Samstag, jeweils 7 - 18 Uhr



8.5	Bahnhofstraße	Montag - Samstag, jeweils 7 - 18 Uhr
8.6	Bahnhofsgebäude mit Bahnhofsvorplatz	Montag - Samstag, jeweils 7 - 18 Uhr
8.7	ZOB	Montag - Samstag, jeweils 7 - 18 Uhr



8.8	Mühlenkamp 5, Eingangsbereich SANA-Klinik sowie Ärztehaus	Montag - Samstag, jeweils 7 - 18 Uhr
-----	---	--------------------------------------



9 Scharbeutz

<p>9.1 Seebrücken und Seebrückenvorplätze in Scharbeutz und Haffkrug</p>	<p>Freitag - Sonntag, jeweils 12 - 18 Uhr, sowie Donnerstag, den 13.05.2021 (Himmelfahrt) 12 – 18 Uhr</p>
<p>9.2 Promenadenweg (Gehweg) einschließlich der Plattformen und Nebenanlagen entlang der Strandallee landseitig der Düne beginnend von der Ortsgrenze zu Timmendorfer Strand bis zur Ortsgrenze zu Sierksdorf</p>	<p>Freitag - Sonntag, jeweils 12 - 18 Uhr sowie Donnerstag, den 13.05.2021 (Himmelfahrt) 12 – 18 Uhr</p>
<p>9.3 Gehweg beidseitig Strandallee einschließlich des Ostseeplatzes</p>	<p>Freitag - Sonntag, jeweils 12 - 18 Uhr sowie Donnerstag, den 13.05.2021 (Himmelfahrt) 12 – 18 Uhr</p>
<p>9.4 Gehwege von den Parkplätzen Hamburger Ring, Baltic, Pönitzer Chaussee und Waldweg zur Strandallee</p>	<p>Freitag - Sonntag, jeweils 12 - 18 Uhr sowie Donnerstag, den 13.05.2021 (Himmelfahrt) 12 – 18 Uhr</p>





10 Timmendorfer Strand

10.1 Seebrücken (Teehausbrücke und Niendorfer Seebrücke) und die dazugehörigen Seebrückenvorplätze	Freitag - Sonntag, jeweils 12 - 18 Uhr sowie Donnerstag, den 13.05.2021 (Himmelfahrt) 12 - 18 Uhr
10.2 Niendorfer Balkon	Freitag - Sonntag, jeweils 12 - 18 Uhr sowie Donnerstag, den 13.05.2021 (Himmelfahrt) 12 - 18 Uhr
10.3 Timmendorfer Strandpark (zwischen Kurpromenade und Timmendorfer Seebrücke)	Freitag - Sonntag, jeweils 12 - 18 Uhr sowie Donnerstag, den 13.05.2021 (Himmelfahrt) 12 - 18 Uhr
10.4 Niendorfer Hafen	Freitag - Sonntag, jeweils 12 - 18 Uhr sowie Donnerstag, den 13.05.2021 (Himmelfahrt) 12 - 18 Uhr
10.5 Kurpromenade	Freitag - Sonntag, jeweils 12 - 18 Uhr sowie Donnerstag, den 13.05.2021 (Himmelfahrt) 12 - 18 Uhr
10.6 Timmendorfer Platz	Freitag - Sonntag, jeweils 12 - 18 Uhr sowie Donnerstag, den 13.05.2021 (Himmelfahrt) 12 - 18 Uhr
10.7 Saunaring	Freitag - Sonntag, jeweils 12 - 18 Uhr sowie Donnerstag, den 13.05.2021 (Himmelfahrt) 12 - 18 Uhr
10.8 Strandpromenade von der Gemeindegrenze Scharbeutz bis zur Gemeindegrenze Lübeck-Travemünde	Freitag - Sonntag, jeweils 12 - 18 Uhr sowie Donnerstag, den 13.05.2021 (Himmelfahrt) 12 - 18 Uhr

